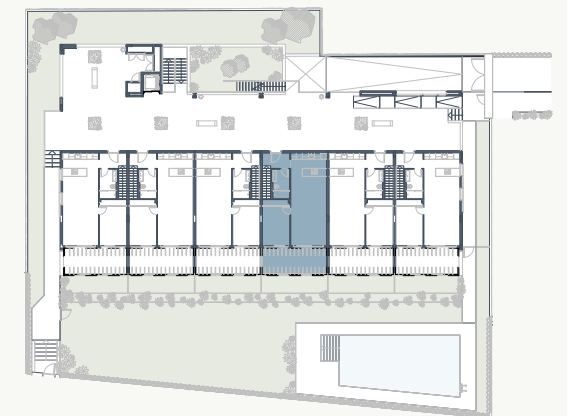


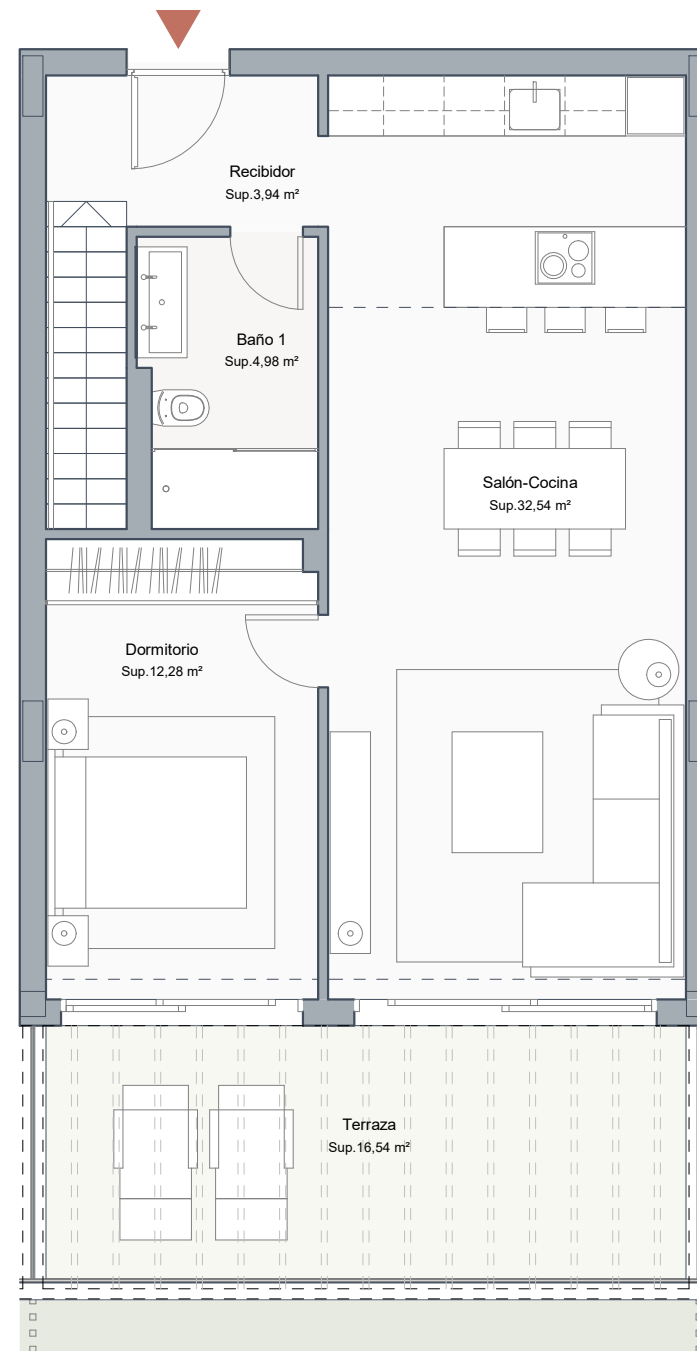
Vista de conjunto



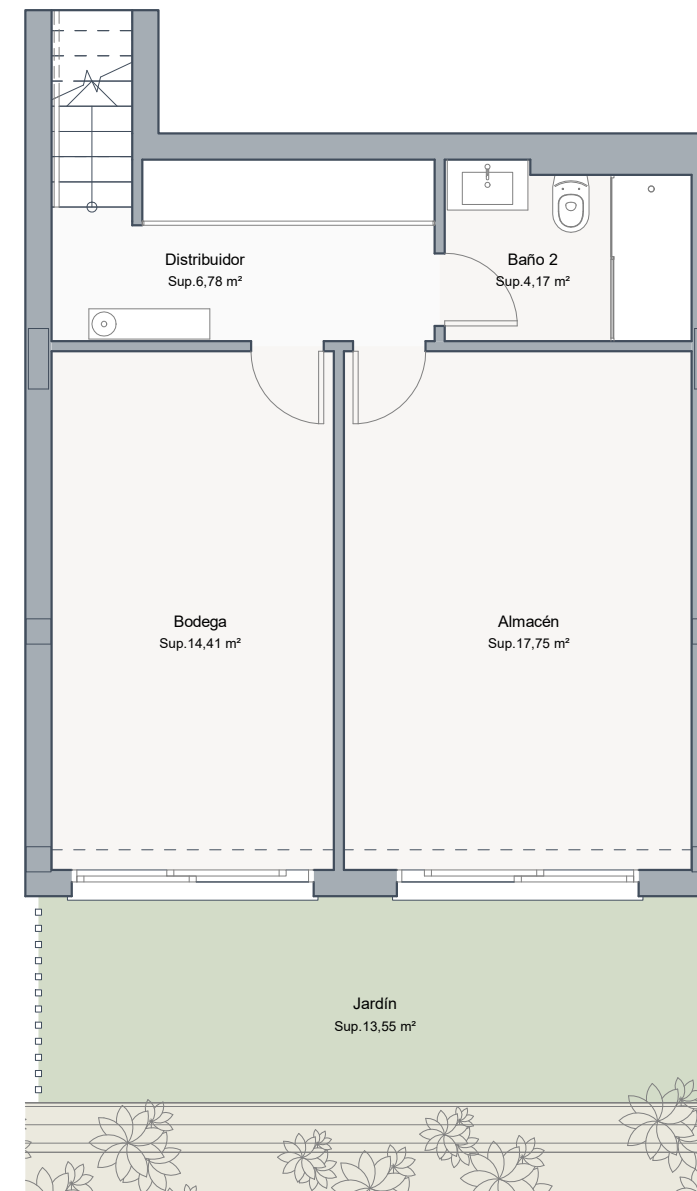
Planta de conjunto

SUPERFICIES DE VIVIENDA

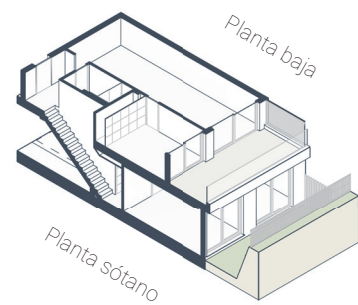
Superficie útil interior	96,84 m ²
Superficie terraza privada	16,54 m ²
Superficie jardín	13,55 m ²
Total superficie útil	126,93 m ²
Total superficie útil R.D 218/2005	106,53 m ²
Total superficie construida R.D 218/2005 <i>incluye parte proporcional de Z.Z.C.C</i>	142,45 m ²



PLANTA BAJA



PLANTA SÓTANO



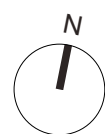
LA GLORIA *Playa*

NOTAS:

-La superficie útil s/D 218/2005 incluye la mitad de la superficie del suelo de los espacios exteriores, tales como terrazas, patios... hasta un máximo del 10% de la superficie útil cerrada.

-La superficie construida s/D 218/2005 es la suma de la superficie útil s/D 218/2005 y la superficie de muros y tabiques, midiéndose a ejes los tabiques en aquellos que son separadores con zonas comunes u otras viviendas, y por el exterior cuando son fachadas. Asimismo incluye la parte proporcional de zonas comunes que le corresponde según su coeficiente de participación.

-Podrían producirse pequeñas modificaciones sobre las superficies señaladas por exigencias municipales o modificaciones de in-dole técnico o constructivo.



TIPO **0C**

VIVIENDA TIPO 0C - Planta 0 -

3 HABITACIONES

ESCALA | 1:75

PROMUEVE:

