

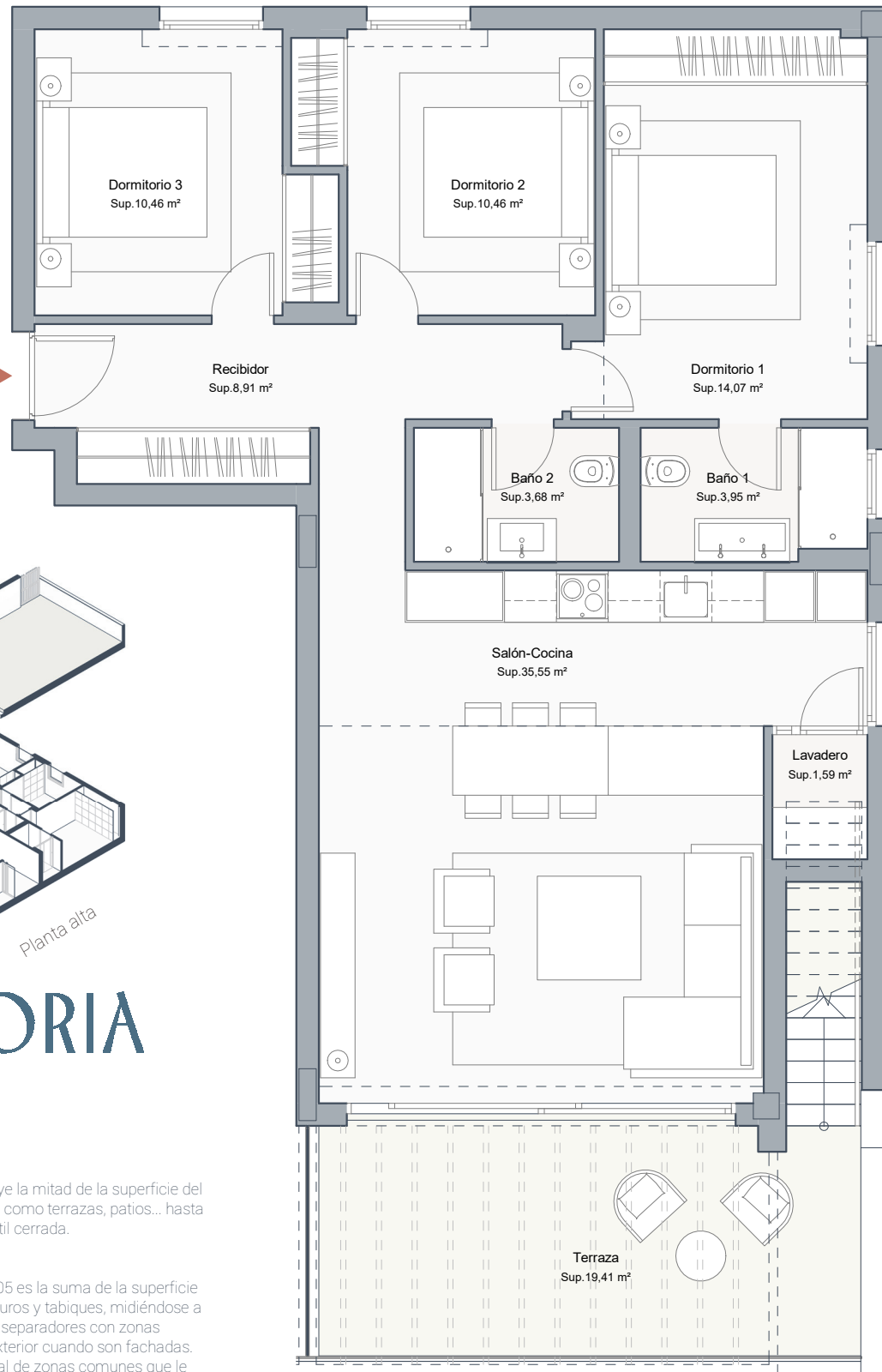
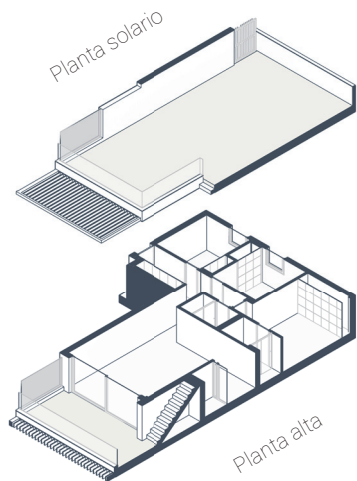
LA GLORIA *Playa*

NOTAS:

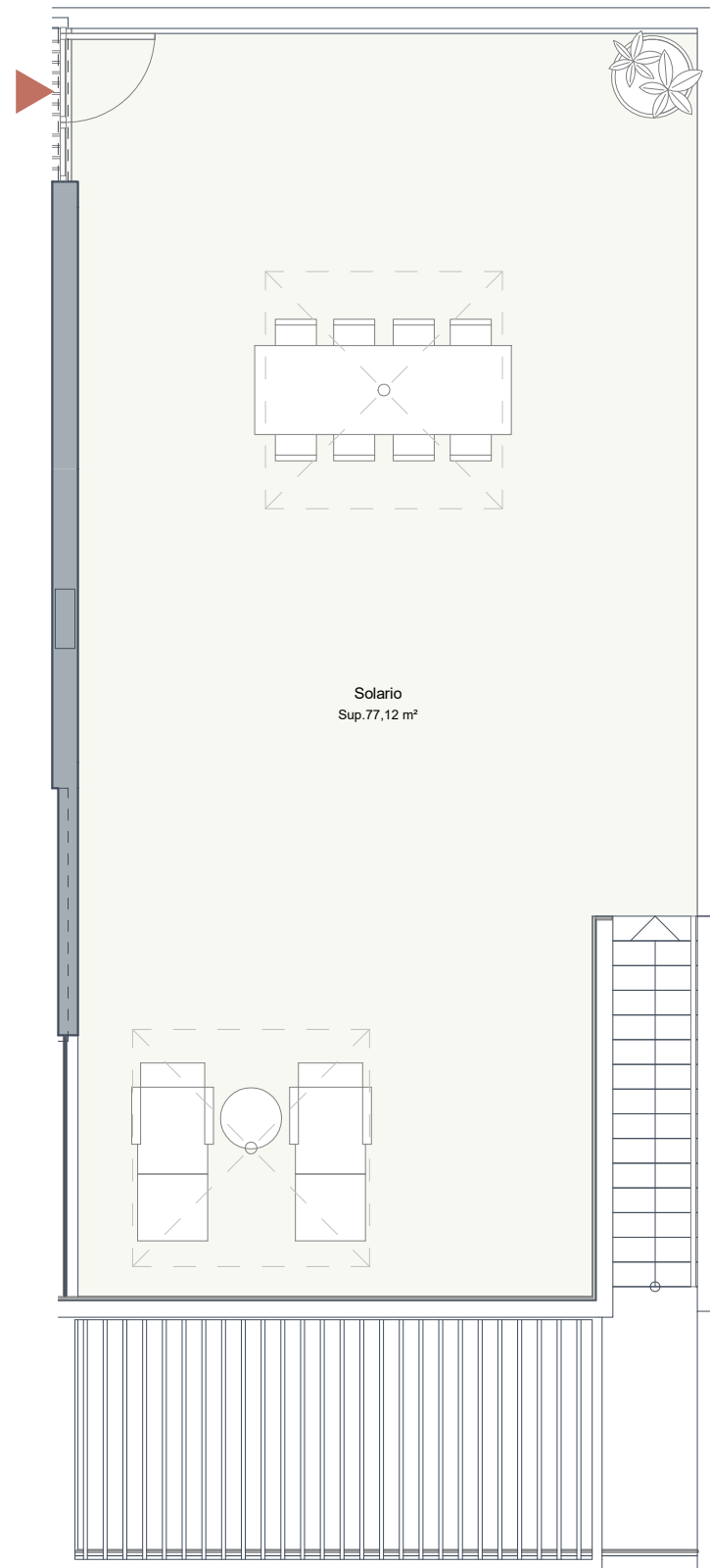
-La superficie útil s/D 218/2005 incluye la mitad de la superficie del suelo de los espacios exteriores, tales como terrazas, patios... hasta un máximo del 10% de la superficie útil cerrada.

-La superficie construida s/D 218/2005 es la suma de la superficie útil s/D 218/2005 y la superficie de muros y tabiques, midiéndose a ejes los tabiques en aquellos que son separadores con zonas comunes u otras viviendas, y por el exterior cuando son fachadas. Asimismo incluye la parte proporcional de zonas comunes que le corresponde según su coeficiente de participación.

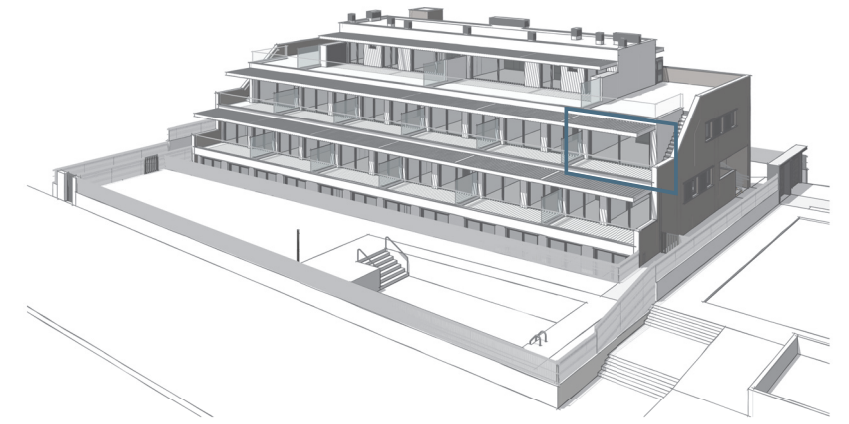
-Podrían producirse pequeñas modificaciones sobre las superficies señaladas por exigencias municipales o modificaciones de in-dole técnico o constructivo.



PLANTA PRIMERA



PLANTA ÁTICO



Vista de conjunto



Planta de conjunto

SUPERFICIES DE VIVIENDA

Superficie útil interior	88,67 m ²
Superficie terraza privada	96,53 m ²
Total superficie útil	185,20 m ²
Total superficie útil R.D 218/2005	97,53 m ²
Total superficie construida R.D 218/2005	129,35 m ²
<i>incluye parte proporcional de Z.Z.C.C</i>	

