

A sunset over the ocean with the text "LA GLORIA Playa" overlaid. The sun is a bright yellow circle on the right side of the frame, casting a long, soft glow across the sky. The sky transitions from a pale yellow near the horizon to a deeper orange and then a soft blue at the top. The ocean in the foreground is dark blue with gentle, rhythmic waves. The text "LA GLORIA" is in a white, clean, sans-serif font, and "Playa" is in a white, elegant, cursive script font, positioned directly below "LA GLORIA".

LA GLORIA
Playa







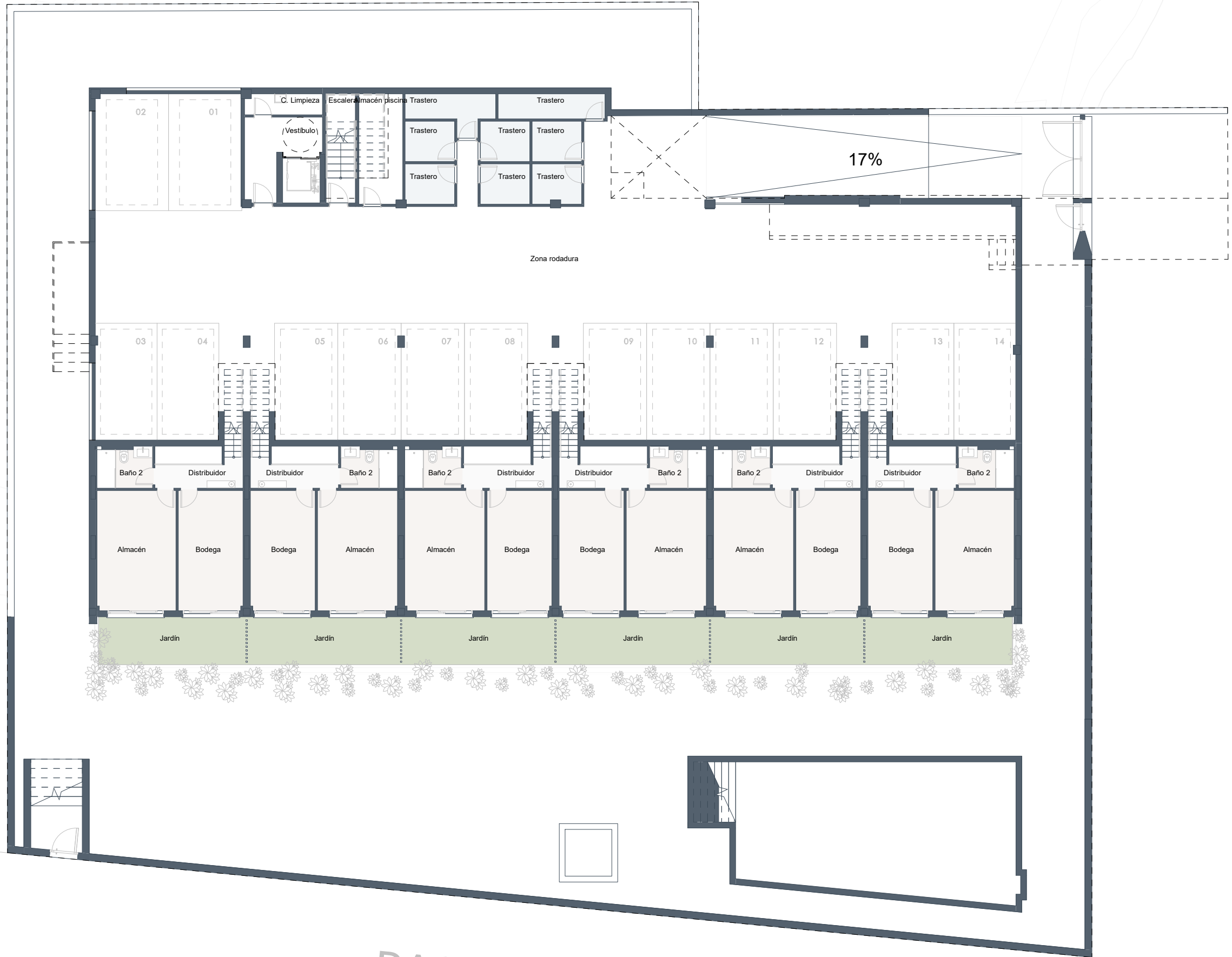












LA GLORIA

Playa

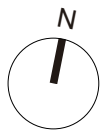
NOTAS:

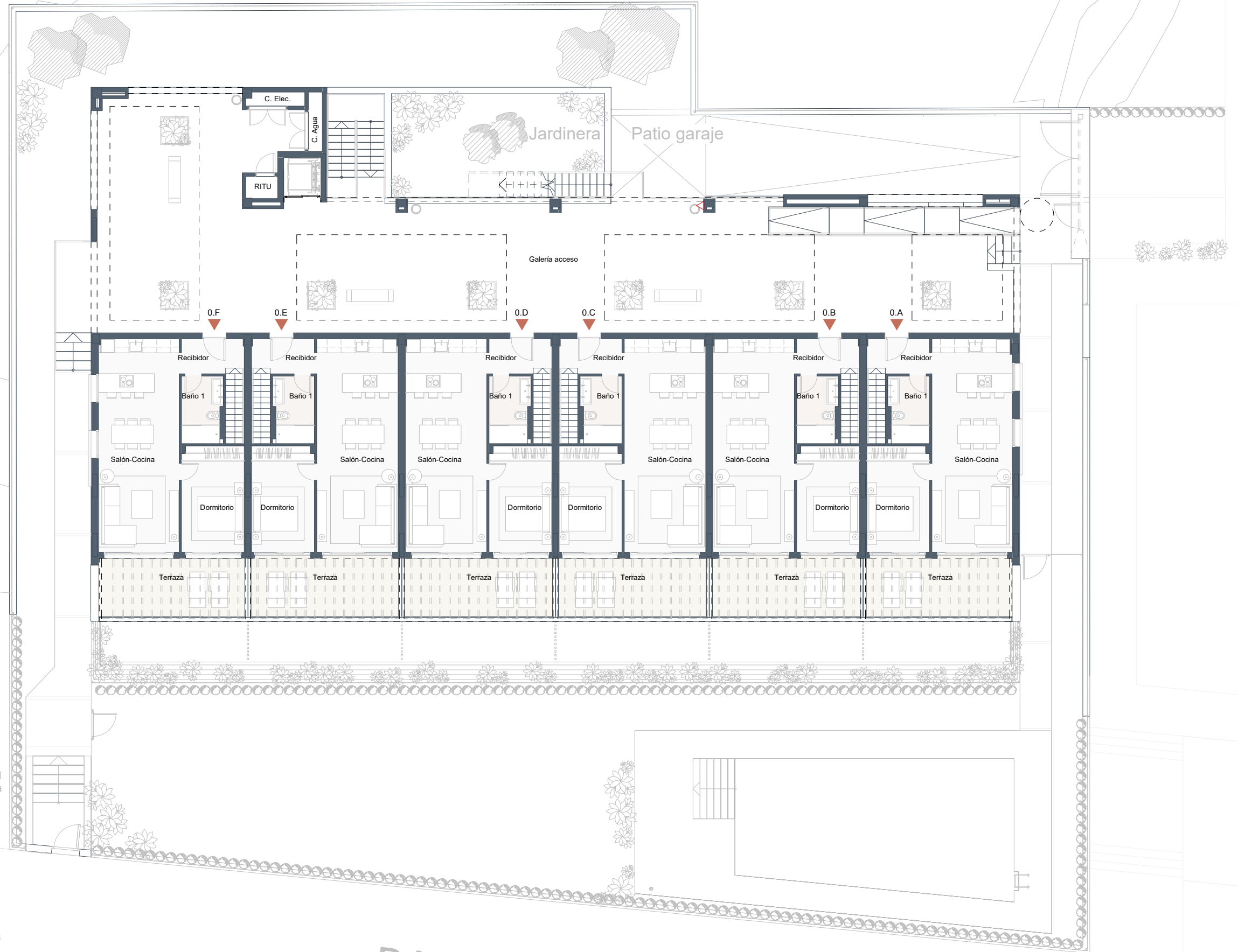
-La superficie útil s/D 218/2005 incluye la mitad de la superficie del suelo de los espacios exteriores, tales como terrazas, patios... hasta un máximo del 10% de la superficie útil cerrada.

-La superficie construida s/D 218/2005 es la suma de la superficie útil s/D 218/2005 y la superficie de muros y tabiques, midiéndose a ejes los tabiques en aquellos que son separadores con zonas comunes u otras viviendas, y por el exterior cuando son fachadas. Asimismo incluye la parte proporcional de zonas comunes que le corresponde según su coeficiente de participación.

-Podrían producirse pequeñas modificaciones sobre las superficies señaladas por exigencias municipales o modificaciones de in-dole técnico o constructivo.

PASEO MARÍTIMO





LA GLORIA *Playa*

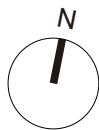
NOTAS:

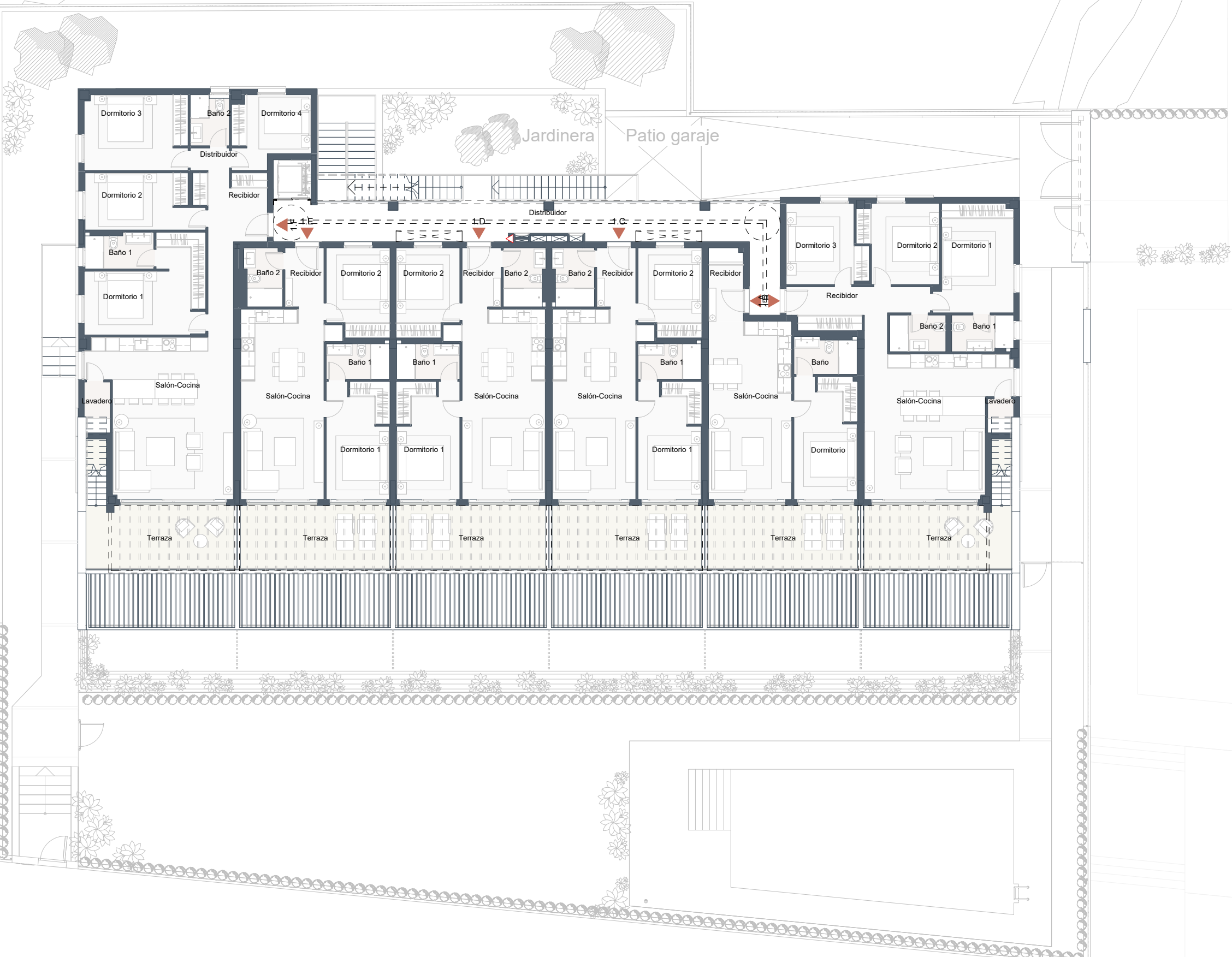
-La superficie útil s/D 218/2005 incluye la mitad de la superficie del suelo de los espacios exteriores, tales como terrazas, patios... hasta un máximo del 10% de la superficie útil cerrada.

-La superficie construida s/D 218/2005 es la suma de la superficie útil s/D 218/2005 y la superficie de muros y tabiques, midiéndose a ejes los tabiques en aquellos que son separadores con zonas comunes u otras viviendas, y por el exterior cuando son fachadas. Asimismo incluye la parte proporcional de zonas comunes que le corresponde según su coeficiente de participación.

-Podrían producirse pequeñas modificaciones sobre las superficies señaladas por exigencias municipales o modificaciones de in-dole técnico o constructivo.

PASEO MARÍTIMO





LA GLORIA

Playa

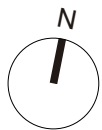
NOTAS:

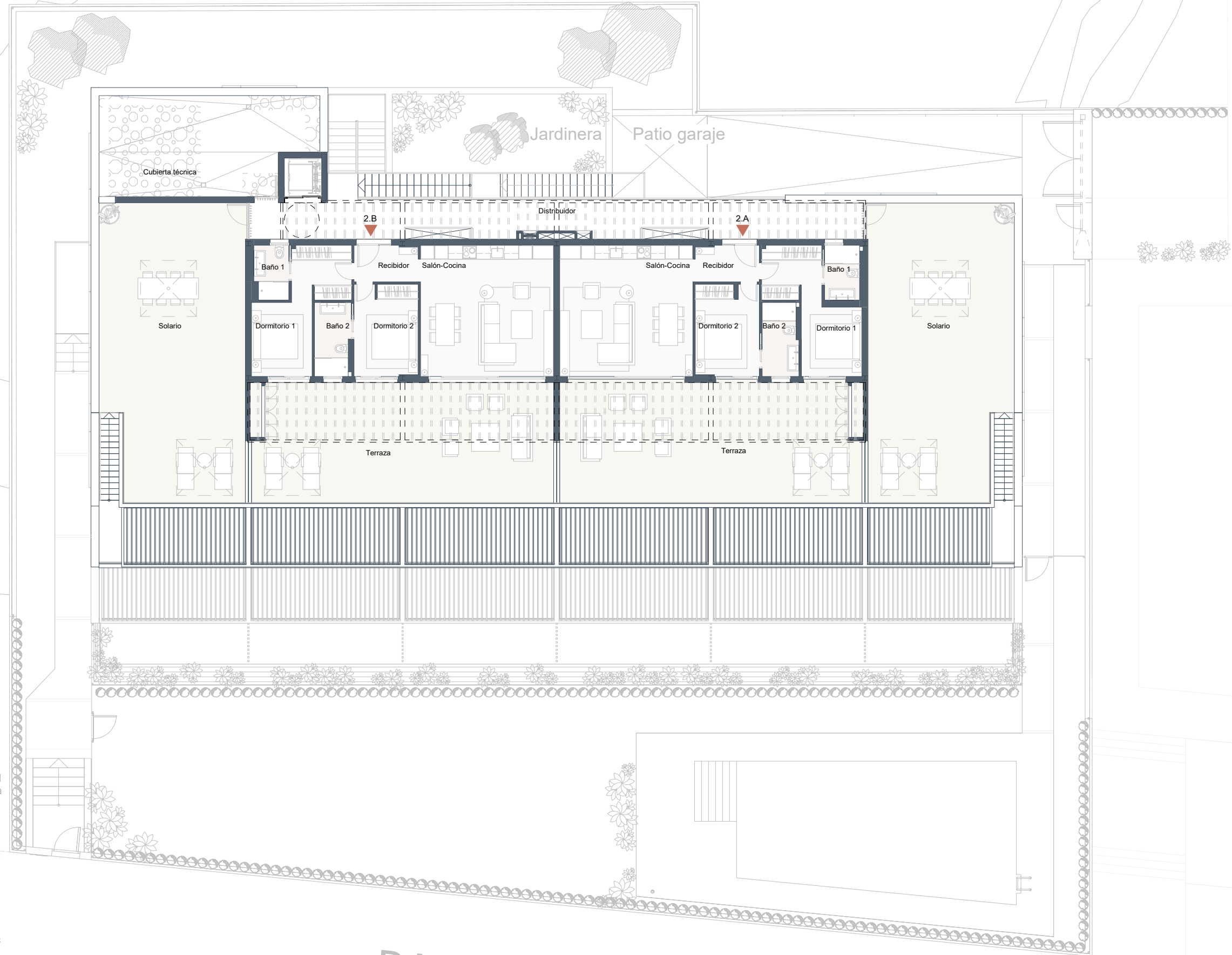
-La superficie útil s/D 218/2005 incluye la mitad de la superficie del suelo de los espacios exteriores, tales como terrazas, patios... hasta un máximo del 10% de la superficie útil cerrada.

-La superficie construida s/D 218/2005 es la suma de la superficie útil s/D 218/2005 y la superficie de muros y tabiques, midiéndose a ejes los tabiques en aquellos que son separadores con zonas comunes u otras viviendas, y por el exterior cuando son fachadas. Asimismo incluye la parte proporcional de zonas comunes que le corresponde según su coeficiente de participación.

-Podrían producirse pequeñas modificaciones sobre las superficies señaladas por exigencias municipales o modificaciones de in-dole técnico o constructivo.

PASEO MARÍTIMO





LA GLORIA

Playa

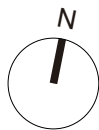
NOTAS:

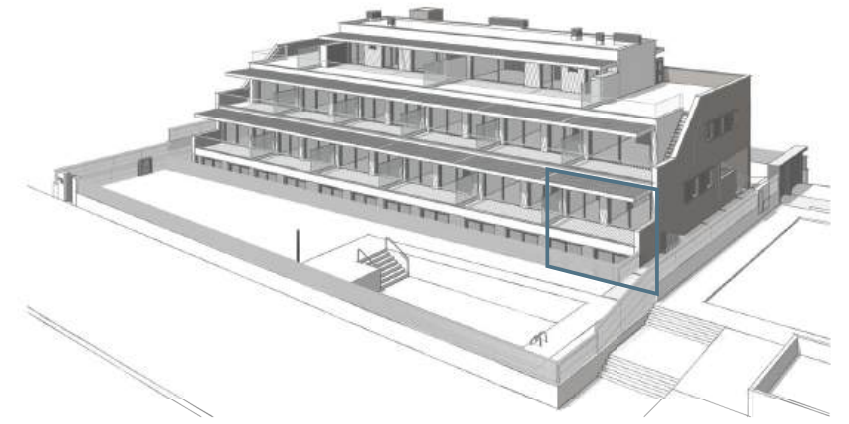
-La superficie útil s/D 218/2005 incluye la mitad de la superficie del suelo de los espacios exteriores, tales como terrazas, patios... hasta un máximo del 10% de la superficie útil cerrada.

-La superficie construida s/D 218/2005 es la suma de la superficie útil s/D 218/2005 y la superficie de muros y tabiques, midiéndose a ejes los tabiques en aquellos que son separadores con zonas comunes u otras viviendas, y por el exterior cuando son fachadas. Asimismo incluye la parte proporcional de zonas comunes que le corresponde según su coeficiente de participación.

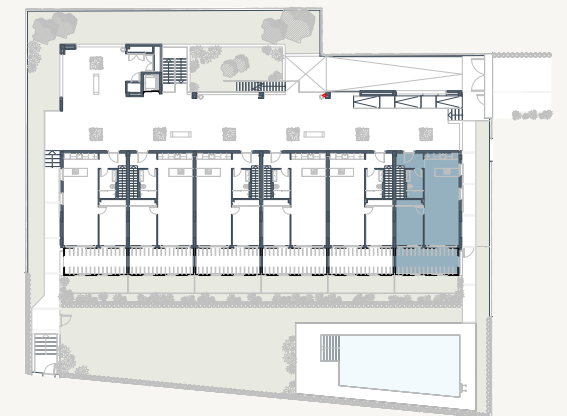
-Podrían producirse pequeñas modificaciones sobre las superficies señaladas por exigencias municipales o modificaciones de in-dole técnico o constructivo.

PASEO MARÍTIMO

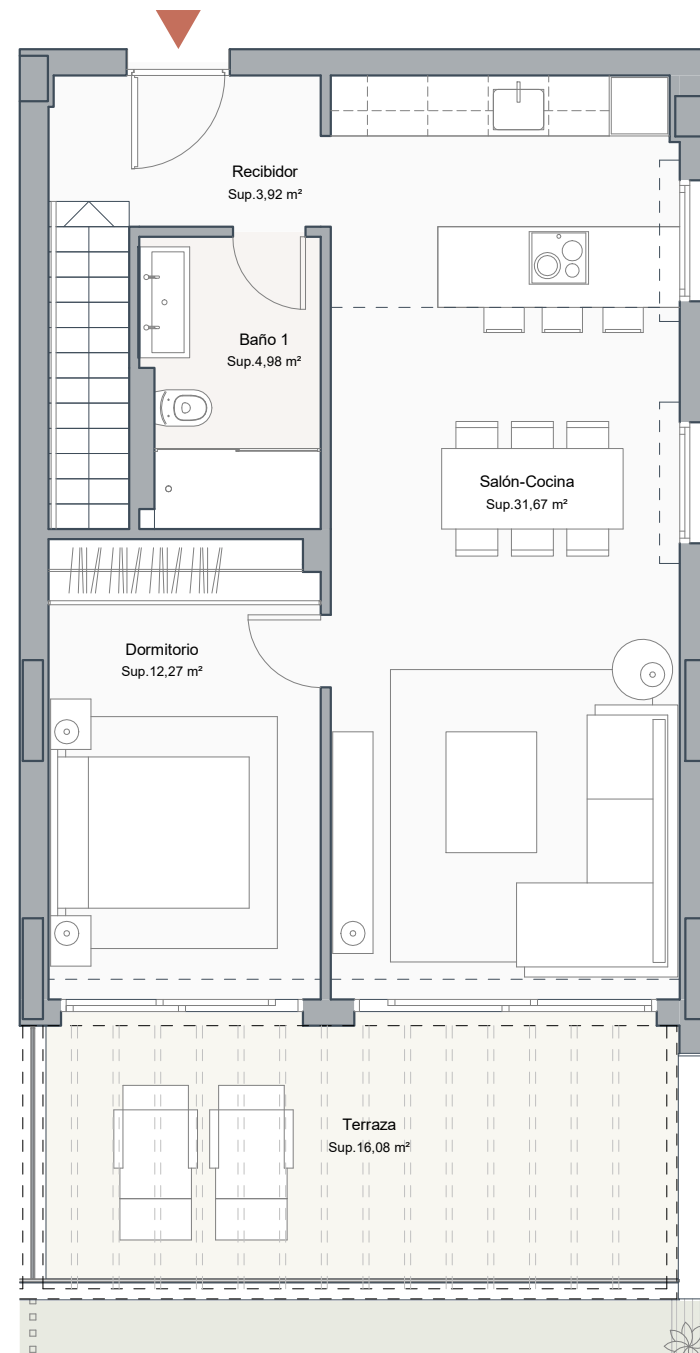




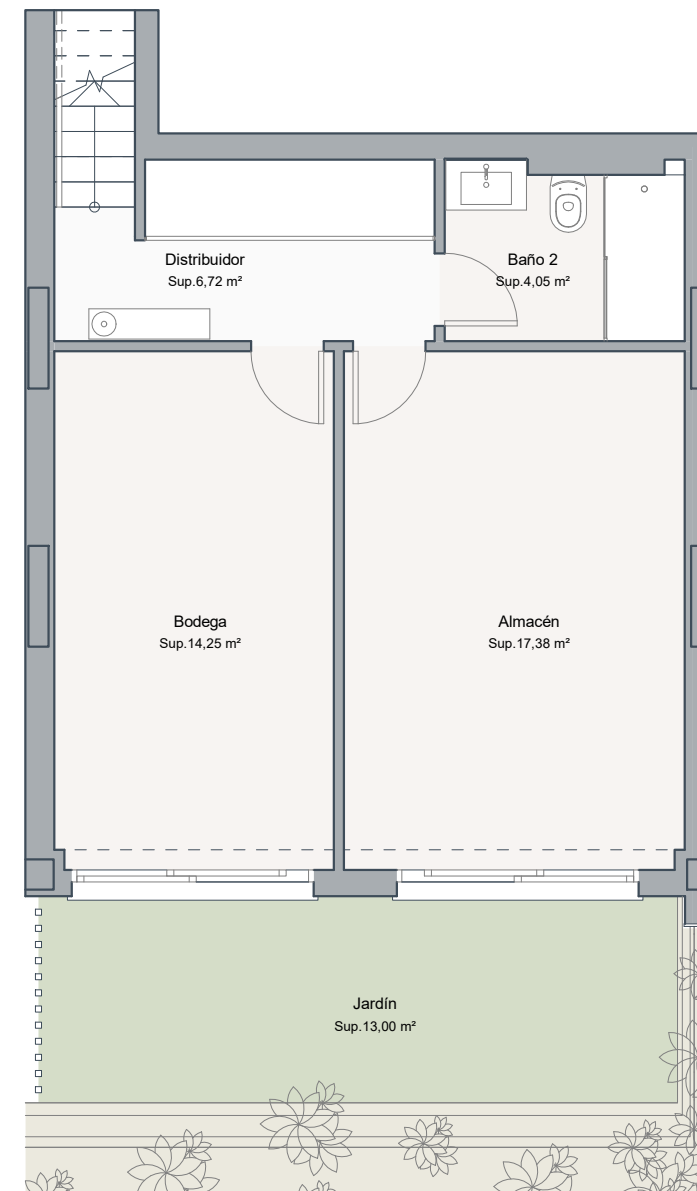
Vista de conjunto



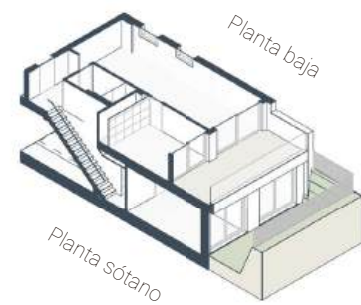
Planta de conjunto



PLANTA BAJA



PLANTA SÓTANO



LA GLORIA

Playa

NOTAS:

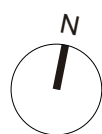
-La superficie útil s/D 218/2005 incluye la mitad de la superficie del suelo de los espacios exteriores, tales como terrazas, patios... hasta un máximo del 10% de la superficie útil cerrada.

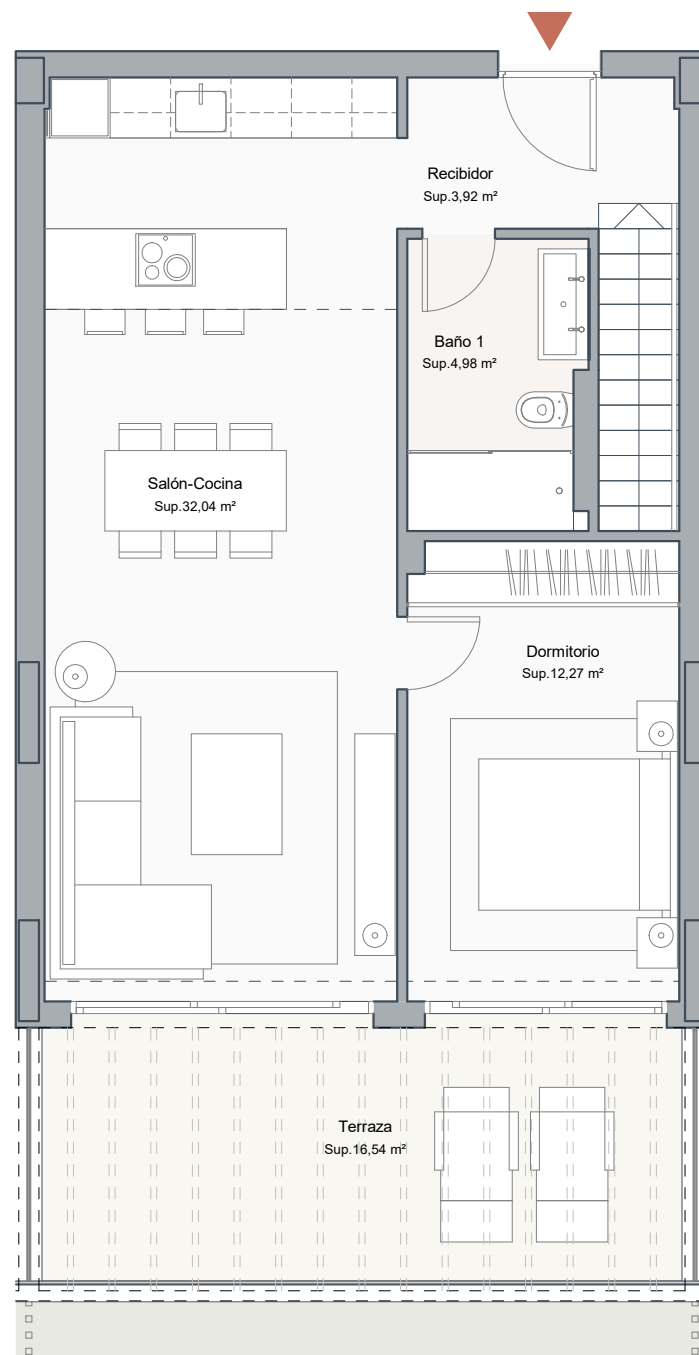
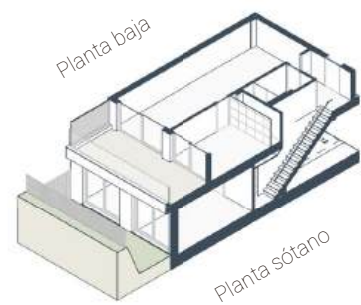
-La superficie construida s/D 218/2005 es la suma de la superficie útil s/D 218/2005 y la superficie de muros y tabiques, midiéndose a ejes los tabiques en aquellos que son separadores con zonas comunes u otras viviendas, y por el exterior cuando son fachadas. Asimismo incluye la parte proporcional de zonas comunes que le corresponde según su coeficiente de participación.

-Podrían producirse pequeñas modificaciones sobre las superficies señaladas por exigencias municipales o modificaciones de in-dole técnico o constructivo.

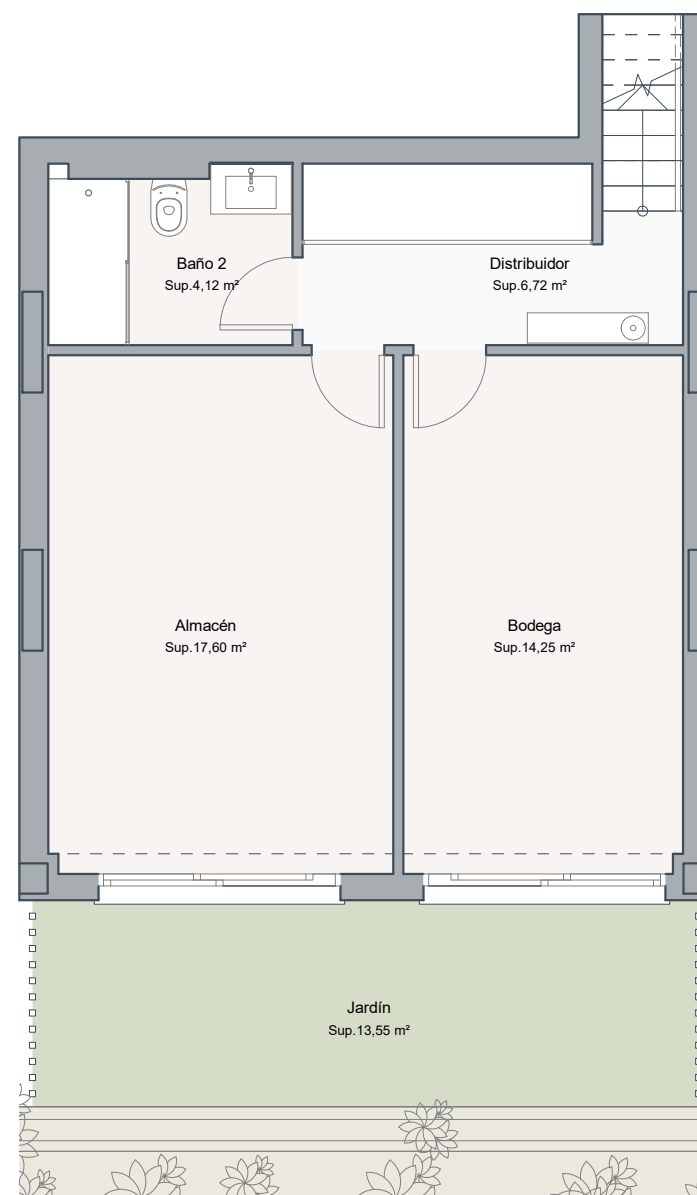
SUPERFICIES DE VIVIENDA

Superficie útil interior	95,25 m ²
Superficie terraza privada	16,08 m ²
Superficie jardín	13,00 m ²
Total superficie útil	124,32 m ²
Total superficie útil R.D 218/2005	104,77 m ²
Total superficie construida R.D 218/2005	146,20 m ²
<i>incluye parte proporcional de Z.Z.C.C</i>	

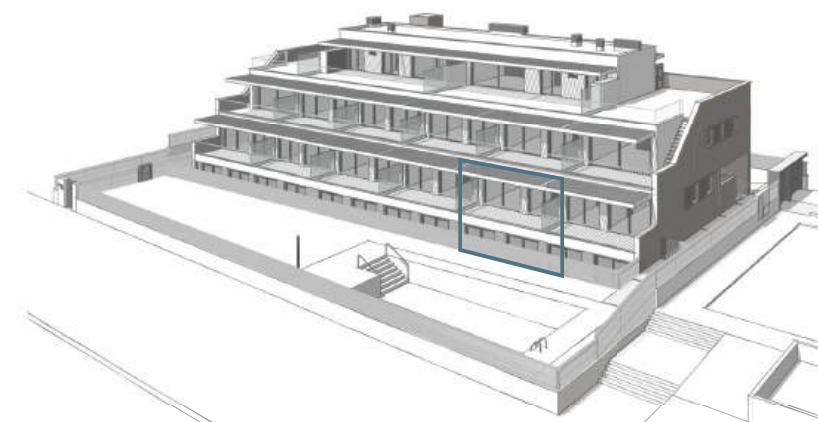




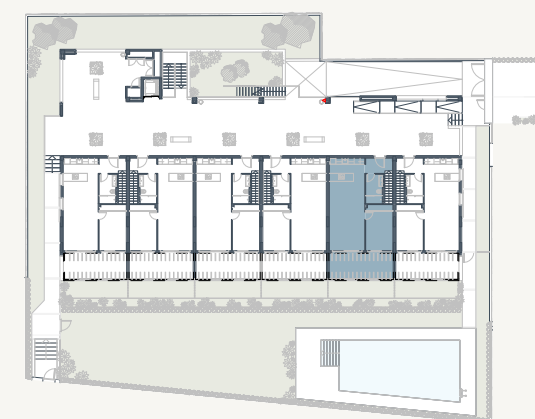
PLANTA BAJA



PLANTA SÓTANO



Vista de conjunto



Planta de conjunto

LA GLORIA

Playa

NOTAS:

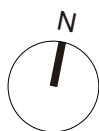
-La superficie útil s/D 218/2005 incluye la mitad de la superficie del suelo de los espacios exteriores, tales como terrazas, patios... hasta un máximo del 10% de la superficie útil cerrada.

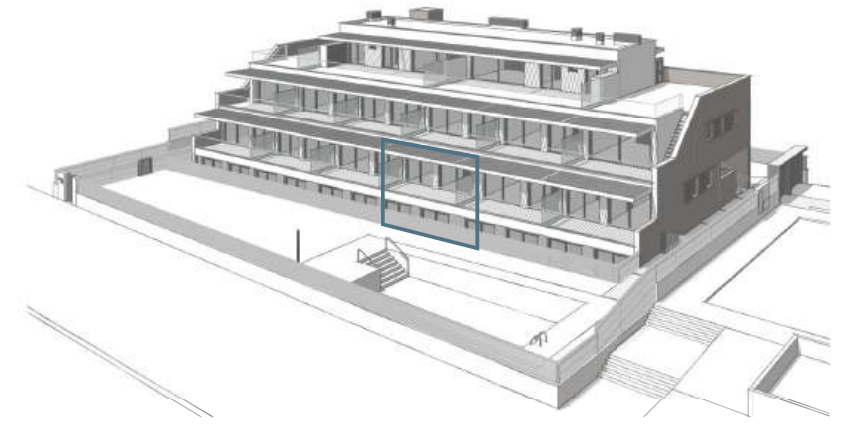
-La superficie construida s/D 218/2005 es la suma de la superficie útil s/D 218/2005 y la superficie de muros y tabiques, midiéndose a ejes los tabiques en aquellos que son separadores con zonas comunes u otras viviendas, y por el exterior cuando son fachadas. Asimismo incluye la parte proporcional de zonas comunes que le corresponde según su coeficiente de participación.

-Podrían producirse pequeñas modificaciones sobre las superficies señaladas por exigencias municipales o modificaciones de in-dole técnico o constructivo.

SUPERFICIES DE VIVIENDA

Superficie útil interior	95,91 m ²
Superficie terraza privada	16,54 m ²
Superficie jardín	13,55 m ²
Total superficie útil	126,00 m ²
Total superficie útil R.D 218/2005	105,50 m ²
Total superficie construida R.D 218/2005	142,32 m ²
<i>incluye parte proporcional de Z.Z.C.C</i>	

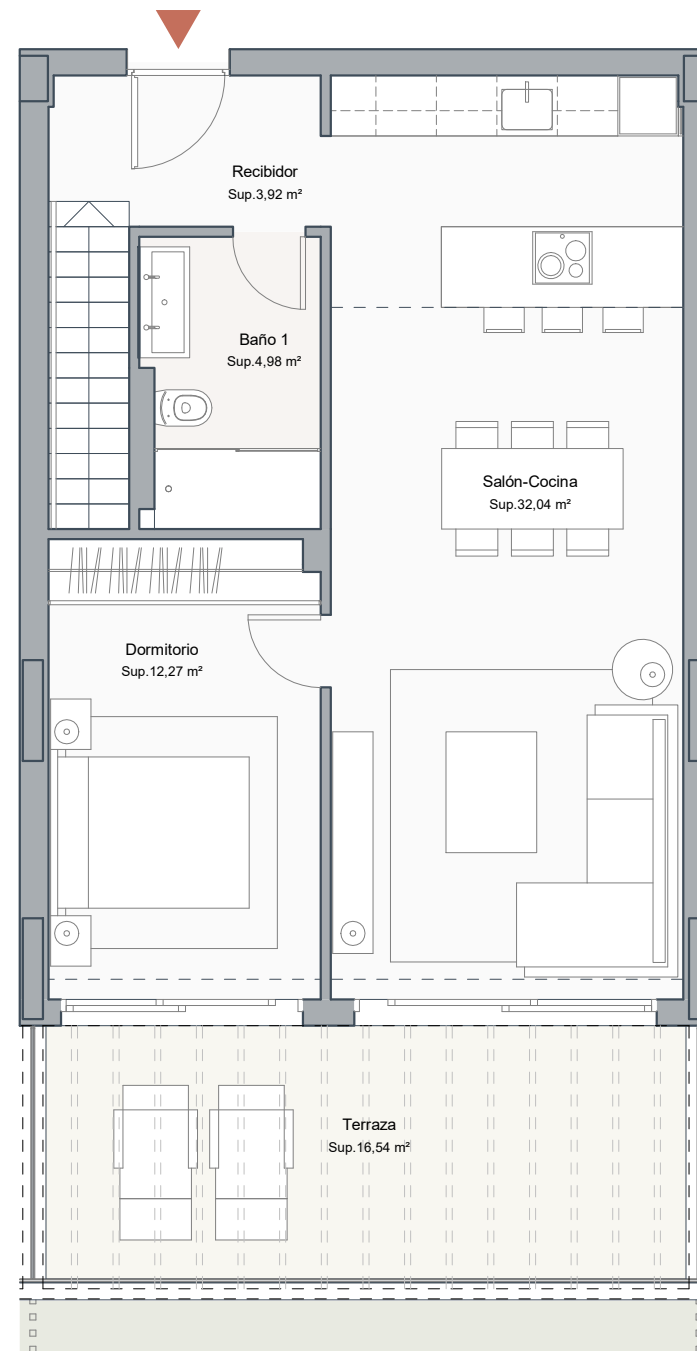




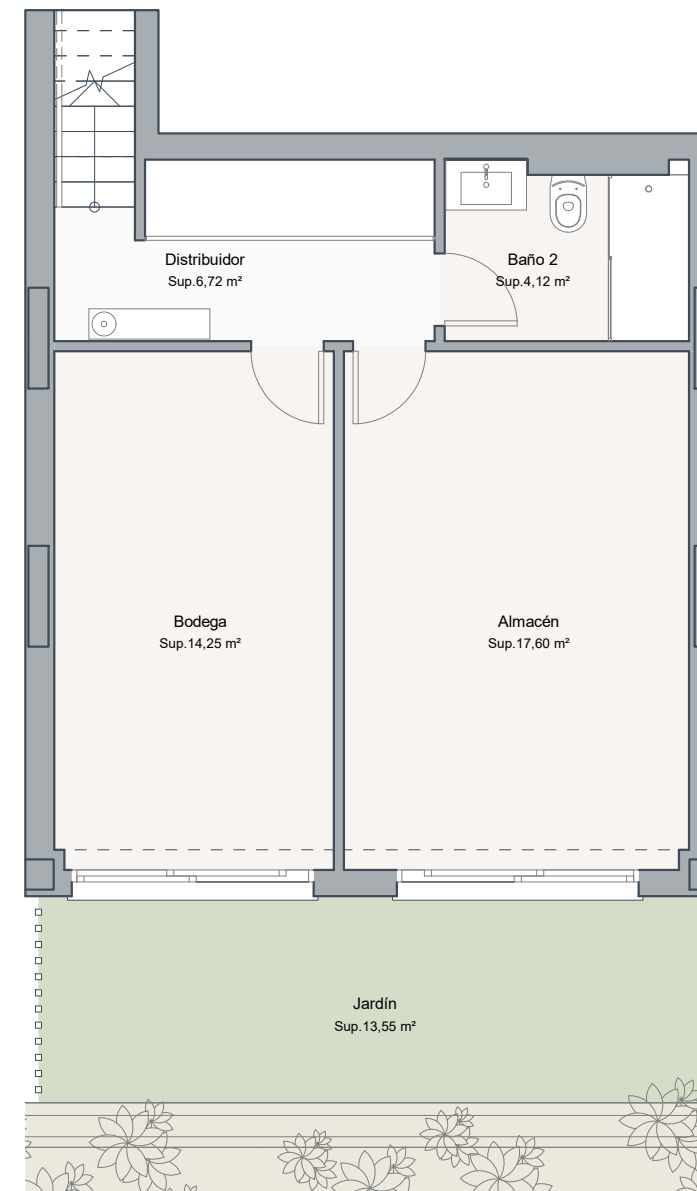
Vista de conjunto



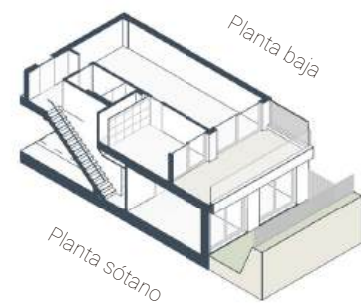
Planta de conjunto



PLANTA BAJA



PLANTA SÓTANO



LA GLORIA

Playa

NOTAS:

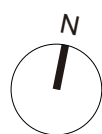
-La superficie útil s/D 218/2005 incluye la mitad de la superficie del suelo de los espacios exteriores, tales como terrazas, patios... hasta un máximo del 10% de la superficie útil cerrada.

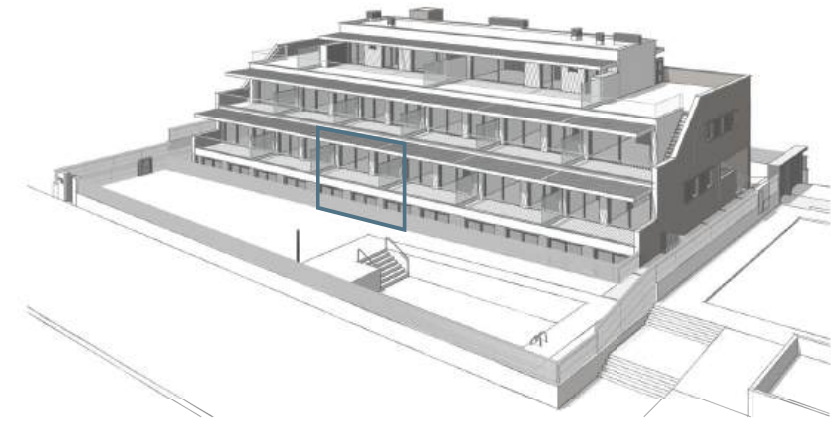
-La superficie construida s/D 218/2005 es la suma de la superficie útil s/D 218/2005 y la superficie de muros y tabiques, midiéndose a ejes los tabiques en aquellos que son separadores con zonas comunes u otras viviendas, y por el exterior cuando son fachadas. Asimismo incluye la parte proporcional de zonas comunes que le corresponde según su coeficiente de participación.

-Podrían producirse pequeñas modificaciones sobre las superficies señaladas por exigencias municipales o modificaciones de in-dole técnico o constructivo.

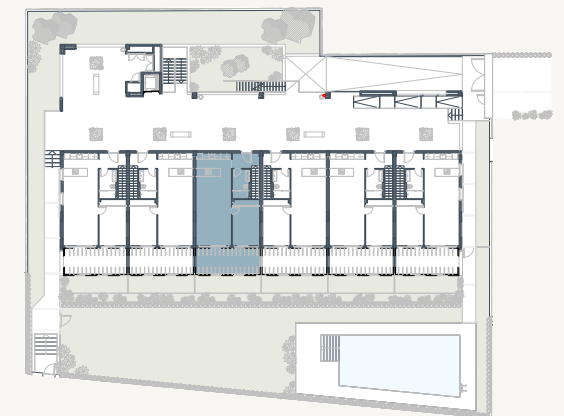
SUPERFICIES DE VIVIENDA

Superficie útil interior	95,91 m ²
Superficie terraza privada	16,54 m ²
Superficie jardín	13,55 m ²
Total superficie útil	126,00 m ²
Total superficie útil R.D 218/2005	105,50 m ²
Total superficie construida R.D 218/2005 <i>incluye parte proporcional de Z.Z.C.C</i>	142,32 m ²

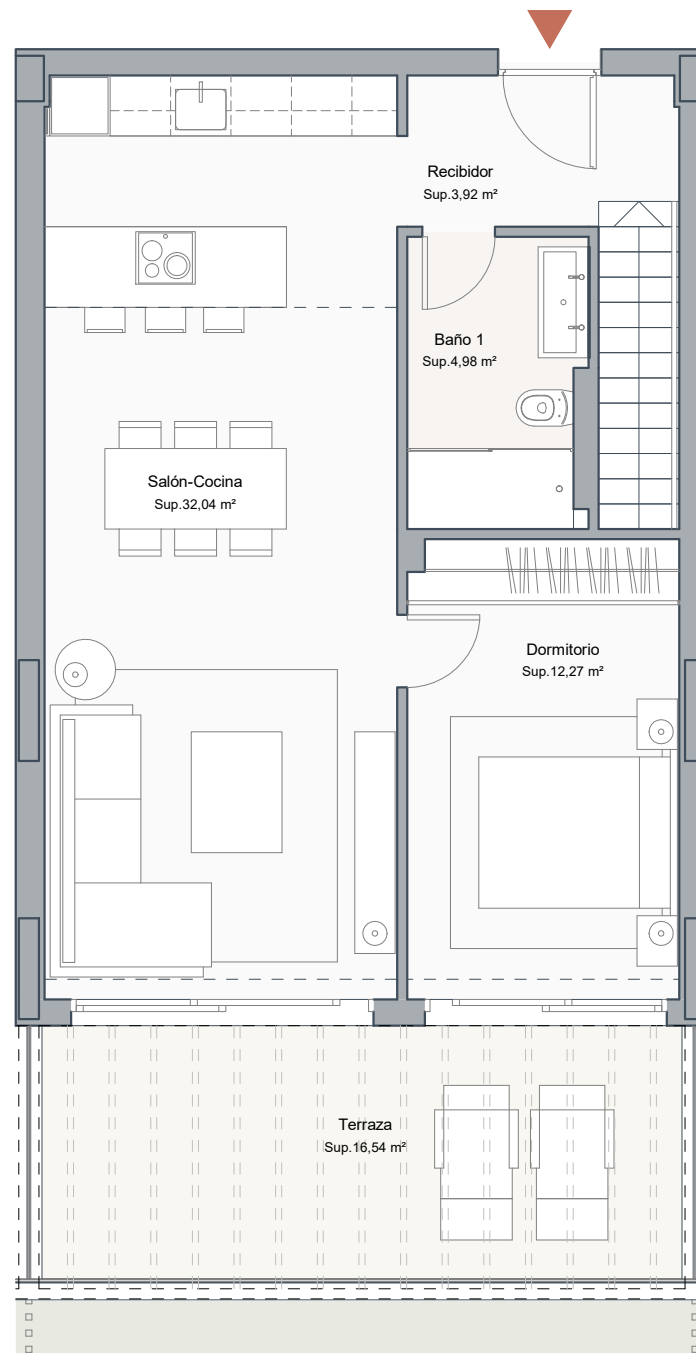




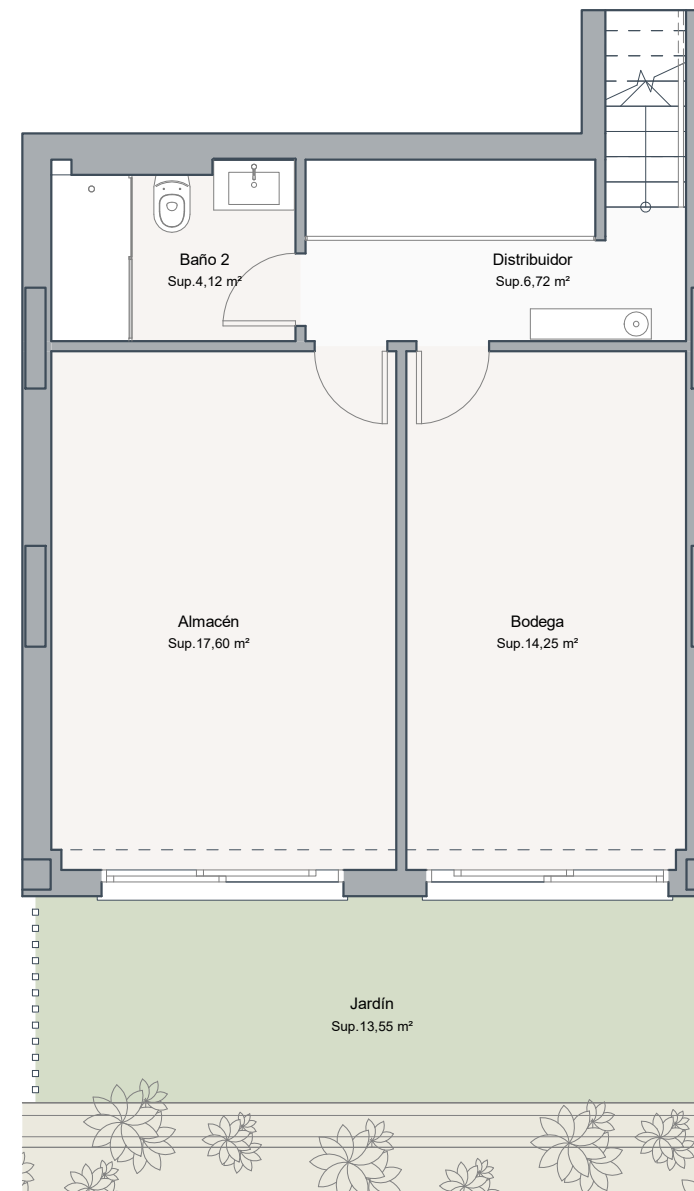
Vista de conjunto



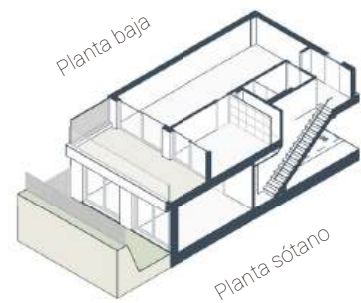
Planta de conjunto



PLANTA BAJA



PLANTA SÓTANO



LA GLORIA *Playa*

NOTAS:

-La superficie útil s/D 218/2005 incluye la mitad de la superficie del suelo de los espacios exteriores, tales como terrazas, patios... hasta un máximo del 10% de la superficie útil cerrada.

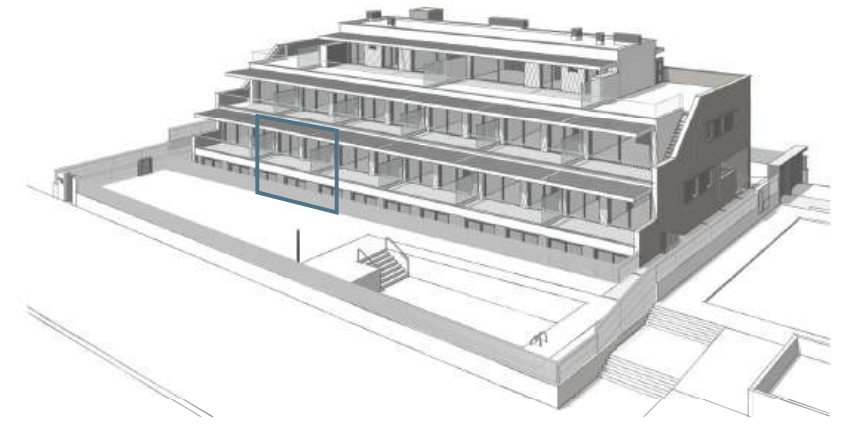
-La superficie construida s/D 218/2005 es la suma de la superficie útil s/D 218/2005 y la superficie de muros y tabiques, midiéndose a ejes los tabiques en aquellos que son separadores con zonas comunes u otras viviendas, y por el exterior cuando son fachadas. Asimismo incluye la parte proporcional de zonas comunes que le corresponde según su coeficiente de participación.

-Podrían producirse pequeñas modificaciones sobre las superficies señaladas por exigencias municipales o modificaciones de in-dole técnico o constructivo.

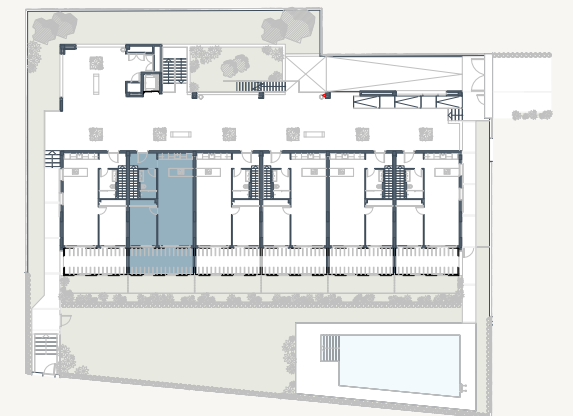
SUPERFICIES DE VIVIENDA

Superficie útil interior	95,91 m ²
Superficie terraza privada	16,54 m ²
Superficie jardín	13,55 m ²
Total superficie útil	126,00 m ²
Total superficie útil R.D 218/2005	105,50 m ²
Total superficie construida R.D 218/2005 <i>incluye parte proporcional de Z.Z.C.C</i>	142,32 m ²

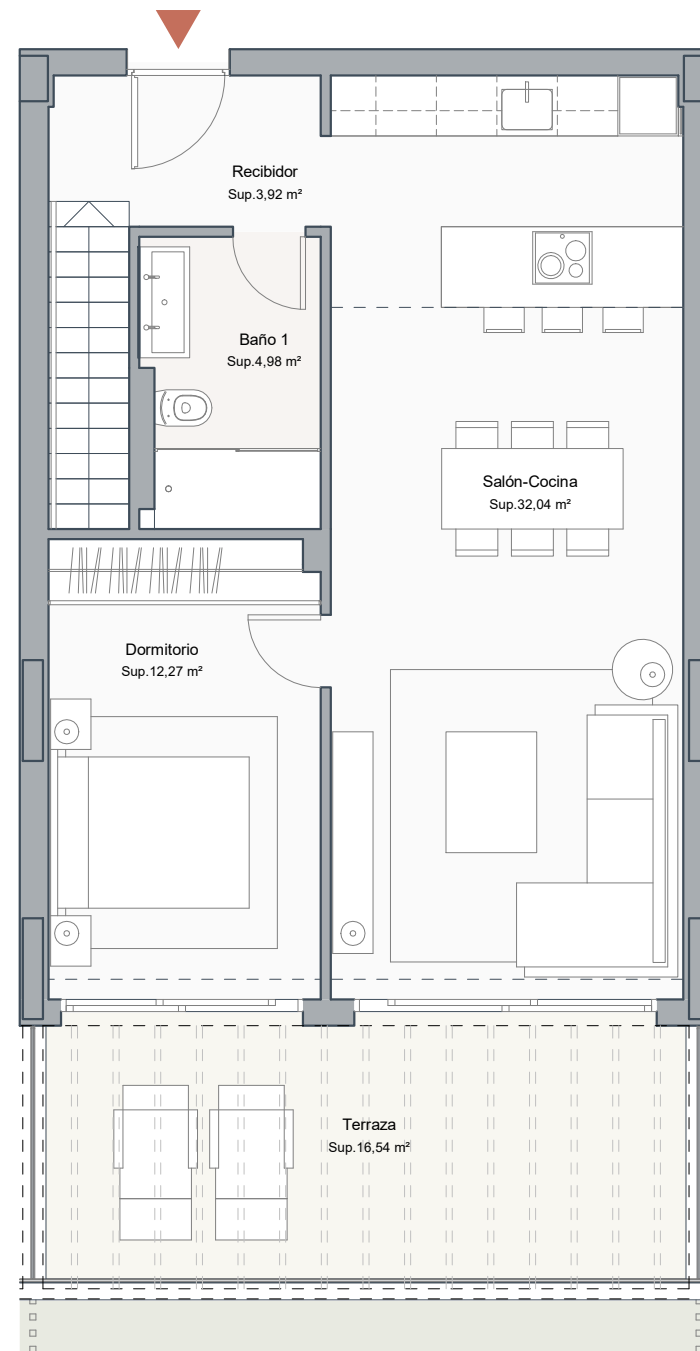




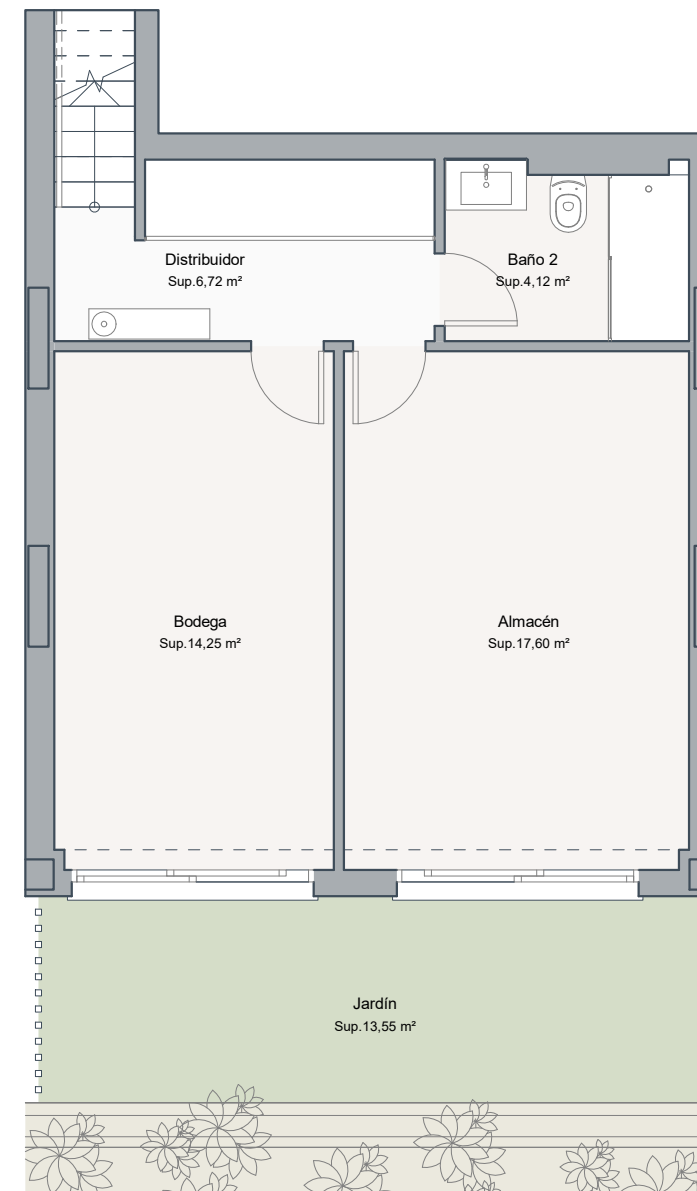
Vista de conjunto



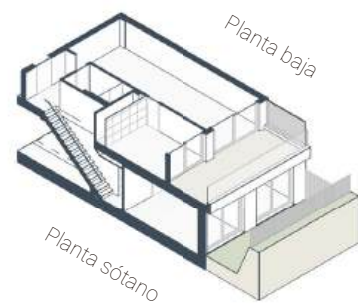
Planta de conjunto



PLANTA BAJA



PLANTA SÓTANO



LA GLORIA

Playa

NOTAS:

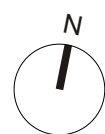
-La superficie útil s/D 218/2005 incluye la mitad de la superficie del suelo de los espacios exteriores, tales como terrazas, patios... hasta un máximo del 10% de la superficie útil cerrada.

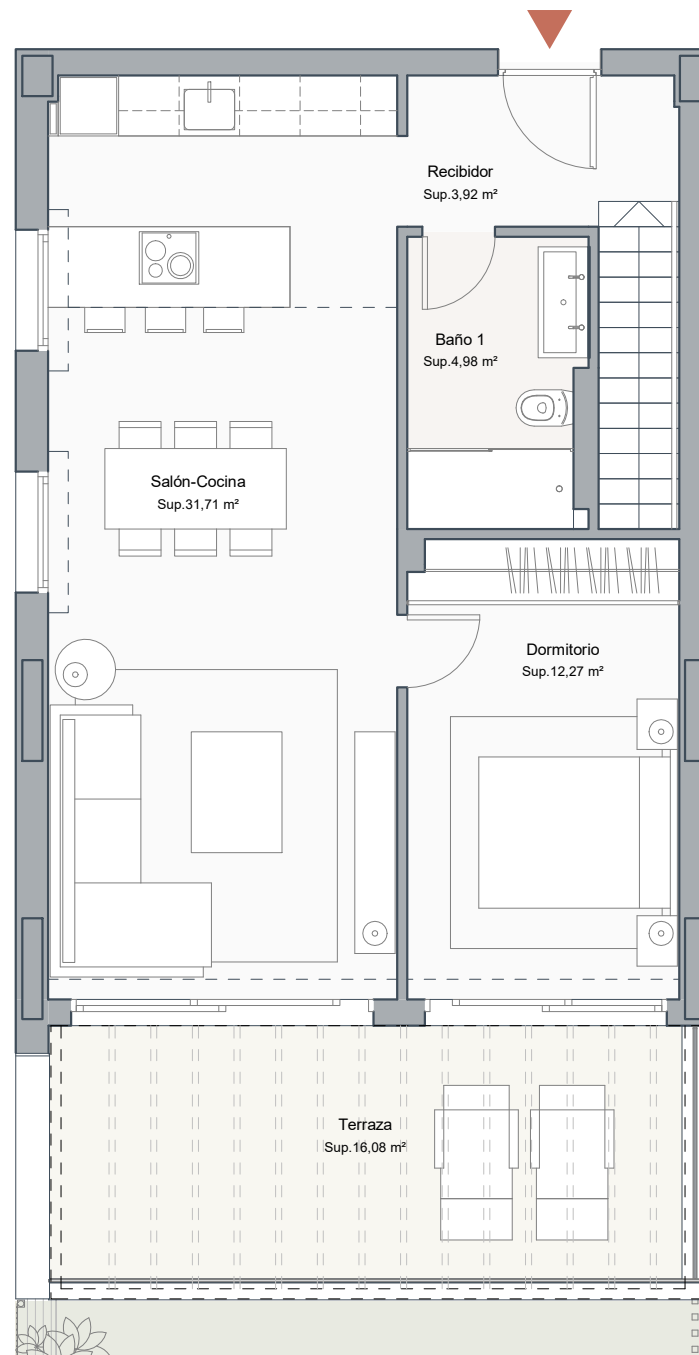
-La superficie construida s/D 218/2005 es la suma de la superficie útil s/D 218/2005 y la superficie de muros y tabiques, midiéndose a ejes los tabiques en aquellos que son separadores con zonas comunes u otras viviendas, y por el exterior cuando son fachadas. Asimismo incluye la parte proporcional de zonas comunes que le corresponde según su coeficiente de participación.

-Podrían producirse pequeñas modificaciones sobre las superficies señaladas por exigencias municipales o modificaciones de in-dole técnico o constructivo.

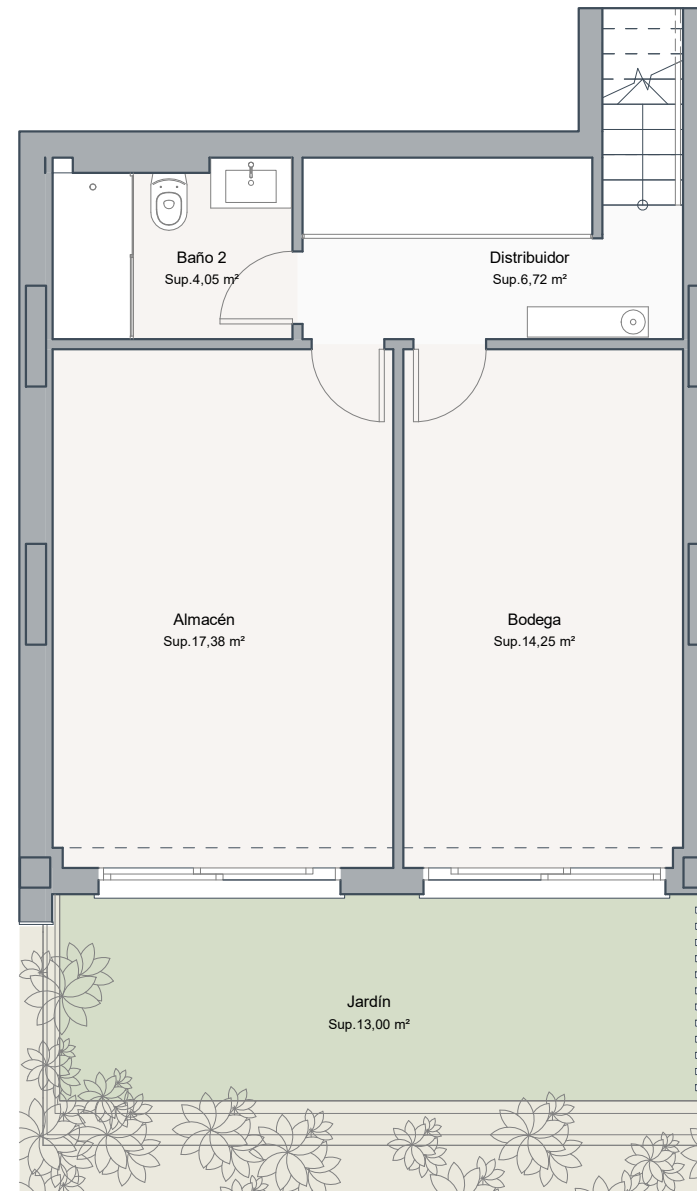
SUPERFICIES DE VIVIENDA

Superficie útil interior	95,91 m ²
Superficie terraza privada	16,54 m ²
Superficie jardín	13,55 m ²
Total superficie útil	126,00 m ²
Total superficie útil R.D 218/2005	105,50 m ²
Total superficie construida R.D 218/2005	142,32 m ²
<i>incluye parte proporcional de Z.Z.C.C</i>	

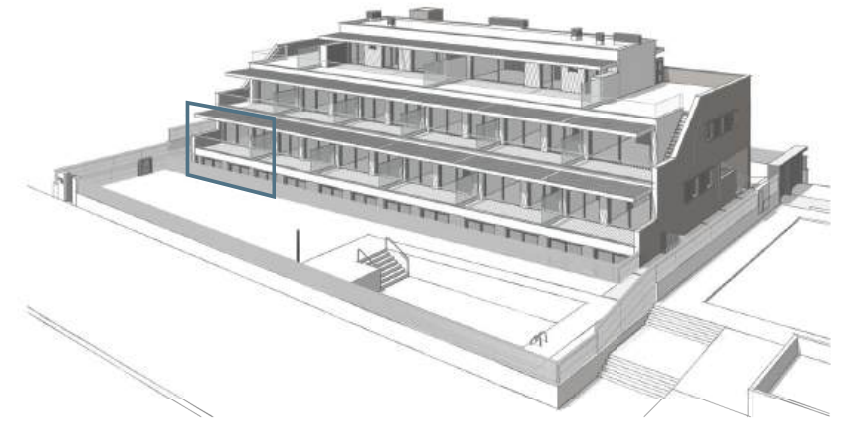




PLANTA BAJA



PLANTA SÓTANO



Vista de conjunto



Planta de conjunto

LA GLORIA

Playa

NOTAS:

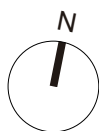
-La superficie útil s/D 218/2005 incluye la mitad de la superficie del suelo de los espacios exteriores, tales como terrazas, patios... hasta un máximo del 10% de la superficie útil cerrada.

-La superficie construida s/D 218/2005 es la suma de la superficie útil s/D 218/2005 y la superficie de muros y tabiques, midiéndose a ejes los tabiques en aquellos que son separadores con zonas comunes u otras viviendas, y por el exterior cuando son fachadas. Asimismo incluye la parte proporcional de zonas comunes que le corresponde según su coeficiente de participación.

-Podrían producirse pequeñas modificaciones sobre las superficies señaladas por exigencias municipales o modificaciones de in-dole técnico o constructivo.

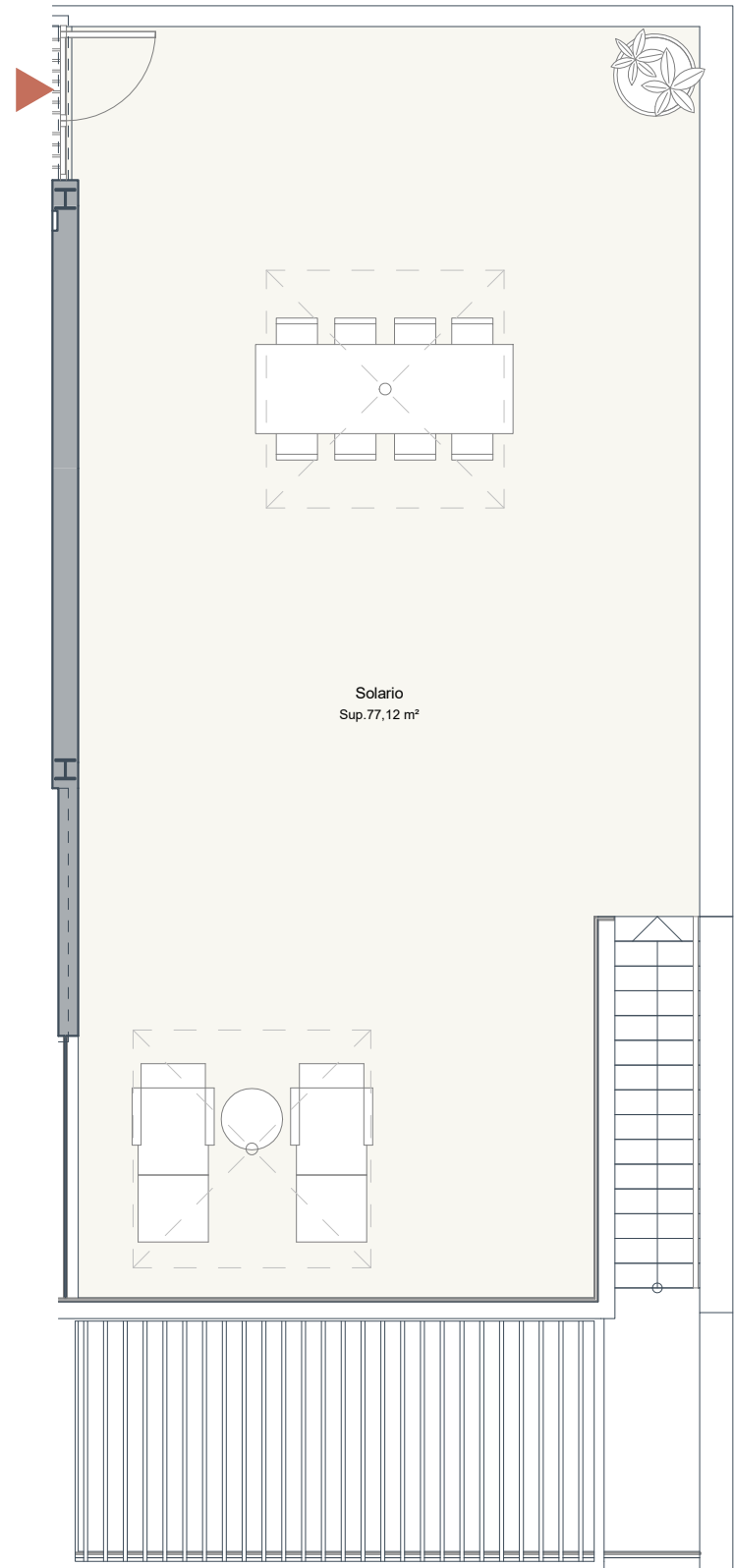
SUPERFICIES DE VIVIENDA

Superficie útil interior	95,29 m ²
Superficie terraza privada	16,08 m ²
Superficie jardín	13,00 m ²
Total superficie útil	124,36 m ²
Total superficie útil R.D 218/2005	104,82 m ²
Total superficie construida R.D 218/2005	146,21 m ²
<i>incluye parte proporcional de Z.Z.C.C</i>	

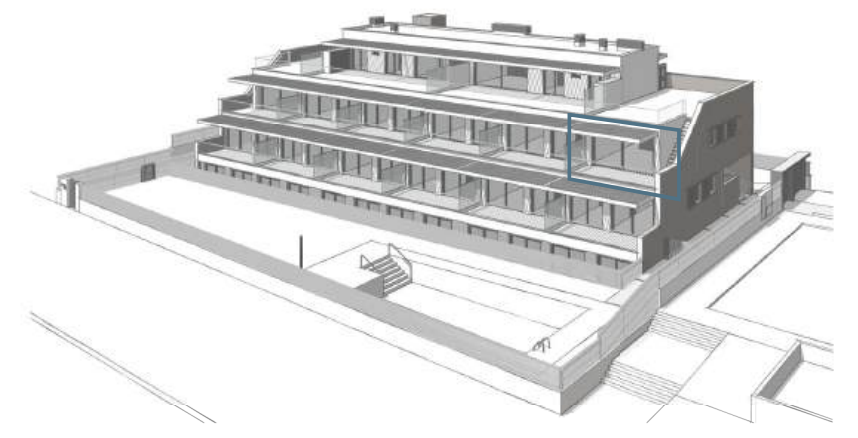




PLANTA PRIMERA



PLANTA ÁTICO



Vista de conjunto



Planta de conjunto

LA GLORIA *Playa*

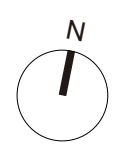
NOTAS:

- La superficie útil s/D 218/2005 incluye la mitad de la superficie del suelo de los espacios exteriores, tales como terrazas, patios... hasta un máximo del 10% de la superficie útil cerrada.
- La superficie construida s/D 218/2005 es la suma de la superficie útil s/D 218/2005 y la superficie de muros y tabiques, midiéndose a ejes los tabiques en aquellos que son separadores con zonas comunes u otras viviendas, y por el exterior cuando son fachadas. Asimismo incluye la parte proporcional de zonas comunes que le corresponde según su coeficiente de participación.
- Podrían producirse pequeñas modificaciones sobre las superficies señaladas por exigencias municipales o modificaciones de in-dole técnico o constructivo.

SUPERFICIES DE VIVIENDA

Superficie útil interior	89,47 m ²
Superficie terraza privada	96,53 m ²
Total superficie útil	186,01 m²
Total superficie útil R.D 218/2005	98,42 m ²
Total superficie construida R.D 218/2005	129,54 m ²

incluye parte proporcional de Z.Z.C.C



LA GLORIA

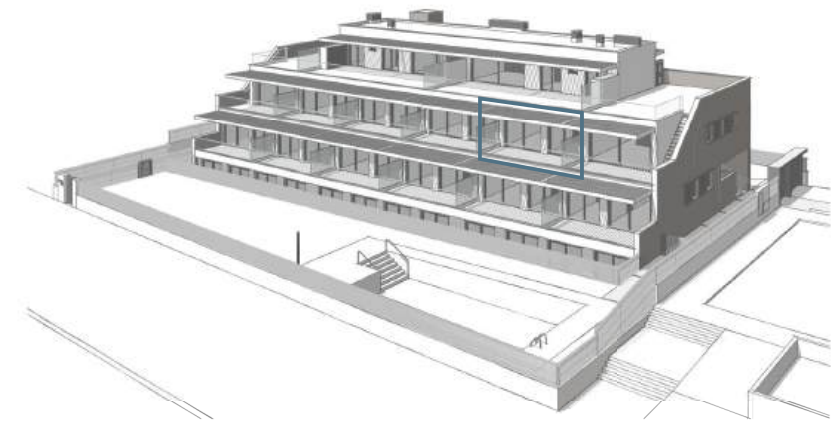
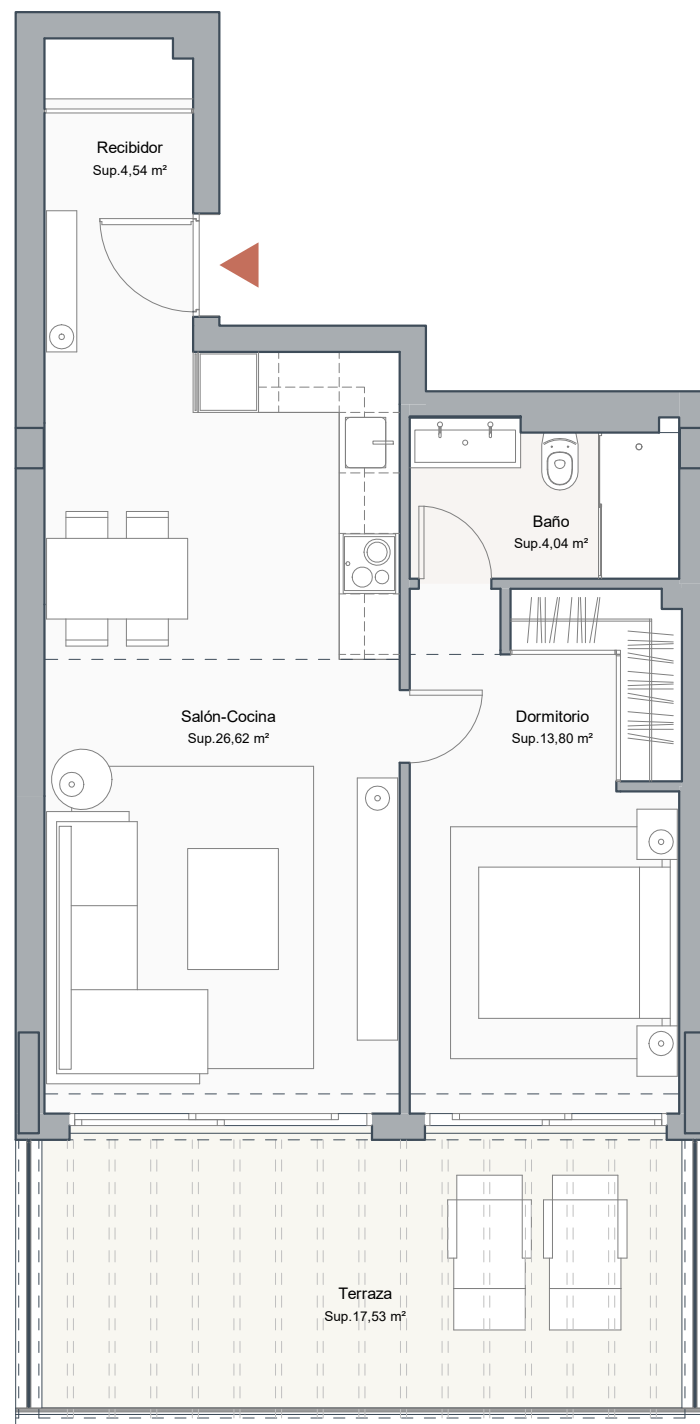
Playa

NOTAS:

-La superficie útil s/D 218/2005 incluye la mitad de la superficie del suelo de los espacios exteriores, tales como terrazas, patios... hasta un máximo del 10% de la superficie útil cerrada.

-La superficie construida s/D 218/2005 es la suma de la superficie útil s/D 218/2005 y la superficie de muros y tabiques, midiéndose a ejes los tabiques en aquellos que son separadores con zonas comunes u otras viviendas, y por el exterior cuando son fachadas. Asimismo incluye la parte proporcional de zonas comunes que le corresponde según su coeficiente de participación.

-Podrían producirse pequeñas modificaciones sobre las superficies señaladas por exigencias municipales o modificaciones de in-dole técnico o constructivo.



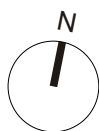
Vista de conjunto



Planta de conjunto

SUPERFICIES DE VIVIENDA

Superficie útil interior	49,01 m ²
Superficie terraza privada	17,53 m ²
Total superficie útil	66,54 m ²
Total superficie útil R.D 218/2005	53,92 m ²
Total superficie construida R.D 218/2005	67,12 m ²
<i>incluye parte proporcional de Z.Z.C.C</i>	



LA GLORIA

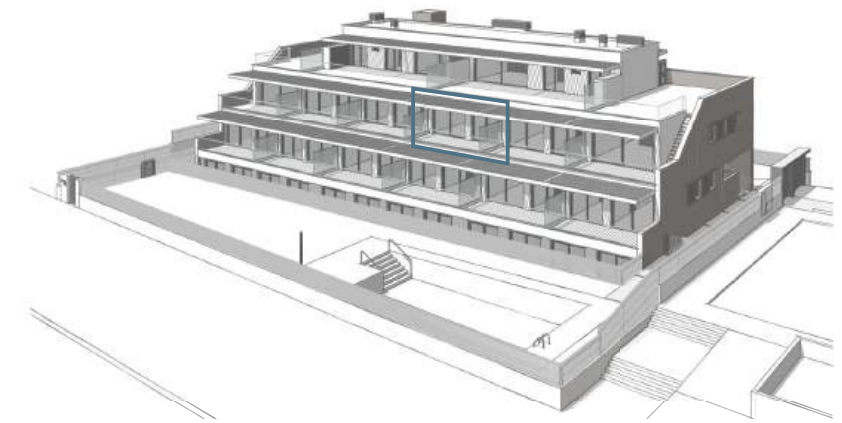
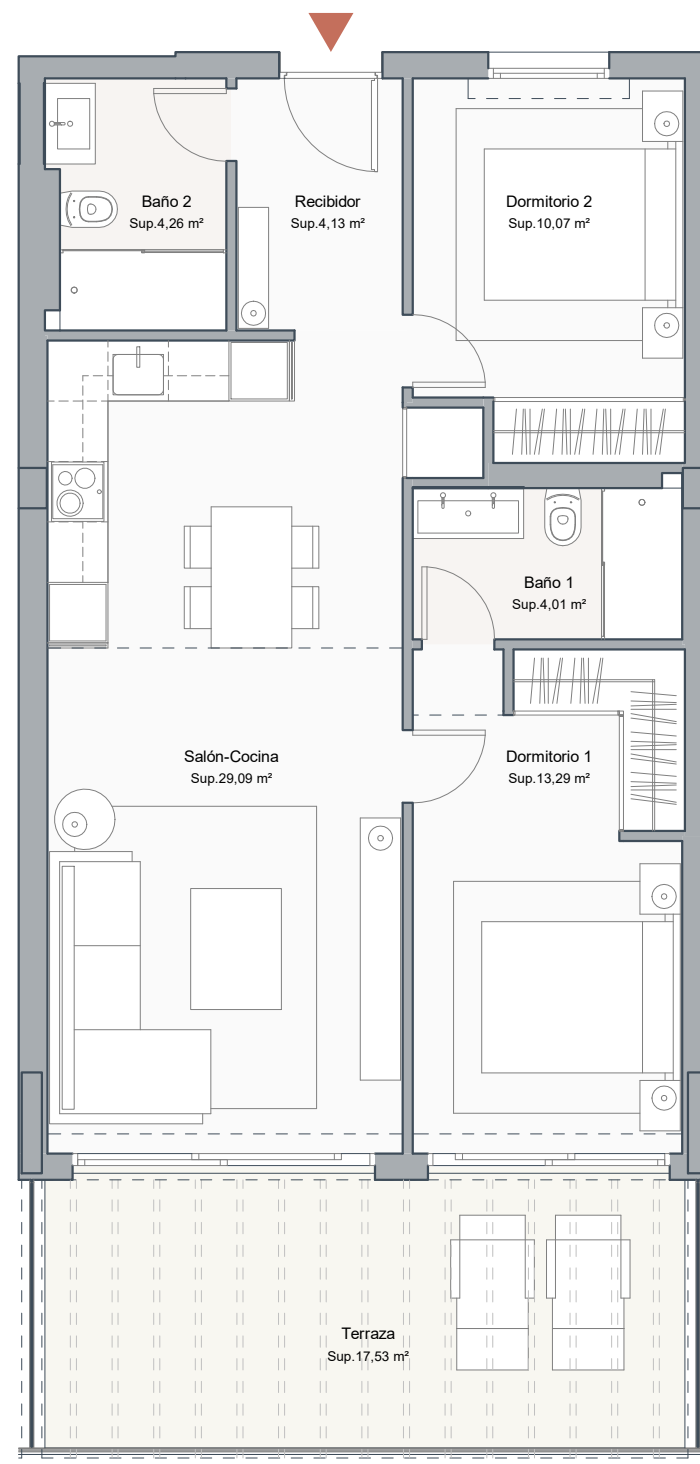
Playa

NOTAS:

-La superficie útil s/D 218/2005 incluye la mitad de la superficie del suelo de los espacios exteriores, tales como terrazas, patios... hasta un máximo del 10% de la superficie útil cerrada.

-La superficie construida s/D 218/2005 es la suma de la superficie útil s/D 218/2005 y la superficie de muros y tabiques, midiéndose a ejes los tabiques en aquellos que son separadores con zonas comunes u otras viviendas, y por el exterior cuando son fachadas. Asimismo incluye la parte proporcional de zonas comunes que le corresponde según su coeficiente de participación.

-Podrían producirse pequeñas modificaciones sobre las superficies señaladas por exigencias municipales o modificaciones de in-dole técnico o constructivo.



Vista de conjunto

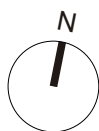


Planta de conjunto

SUPERFICIES DE VIVIENDA

Superficie útil interior	64,84 m ²
Superficie terraza privada	17,53 m ²
Total superficie útil	82,37 m ²
Total superficie útil R.D 218/2005	71,33 m ²
Total superficie construida R.D 218/2005	86,86 m ²

incluye parte proporcional de Z.Z.C.C



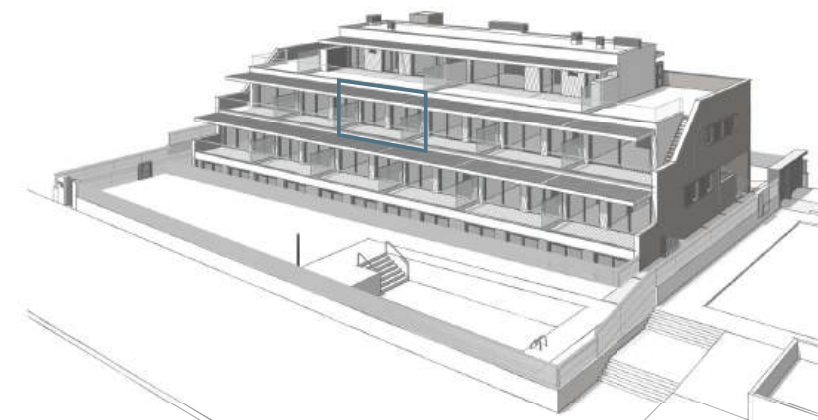
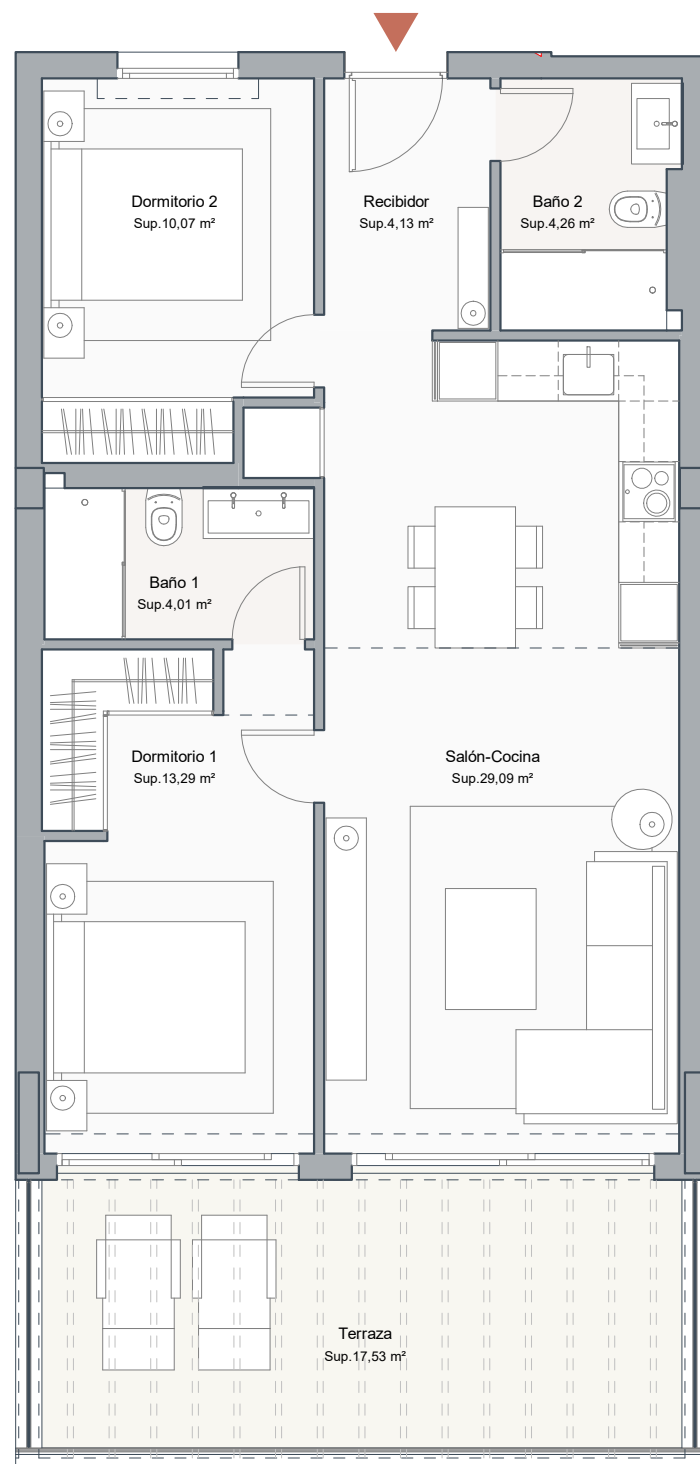
LA GLORIA Playa

NOTAS:

-La superficie útil s/D 218/2005 incluye la mitad de la superficie del suelo de los espacios exteriores, tales como terrazas, patios... hasta un máximo del 10% de la superficie útil cerrada.

-La superficie construida s/D 218/2005 es la suma de la superficie útil s/D 218/2005 y la superficie de muros y tabiques, midiéndose a ejes los tabiques en aquellos que son separadores con zonas comunes u otras viviendas, y por el exterior cuando son fachadas. Asimismo incluye la parte proporcional de zonas comunes que le corresponde según su coeficiente de participación.

-Podrían producirse pequeñas modificaciones sobre las superficies señaladas por exigencias municipales o modificaciones de in-dole técnico o constructivo.



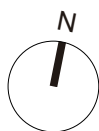
Vista de conjunto



Planta de conjunto

SUPERFICIES DE VIVIENDA

Superficie útil interior	64,84 m ²
Superficie terraza privada	17,53 m ²
Total superficie útil	82,37 m ²
Total superficie útil R.D 218/2005	71,33 m ²
Total superficie construida R.D 218/2005	86,86 m ²
<i>incluye parte proporcional de Z.Z.C.C</i>	



LA GLORIA

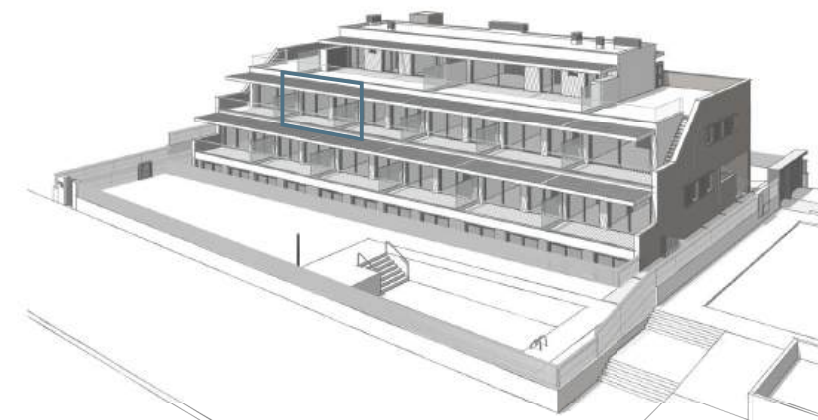
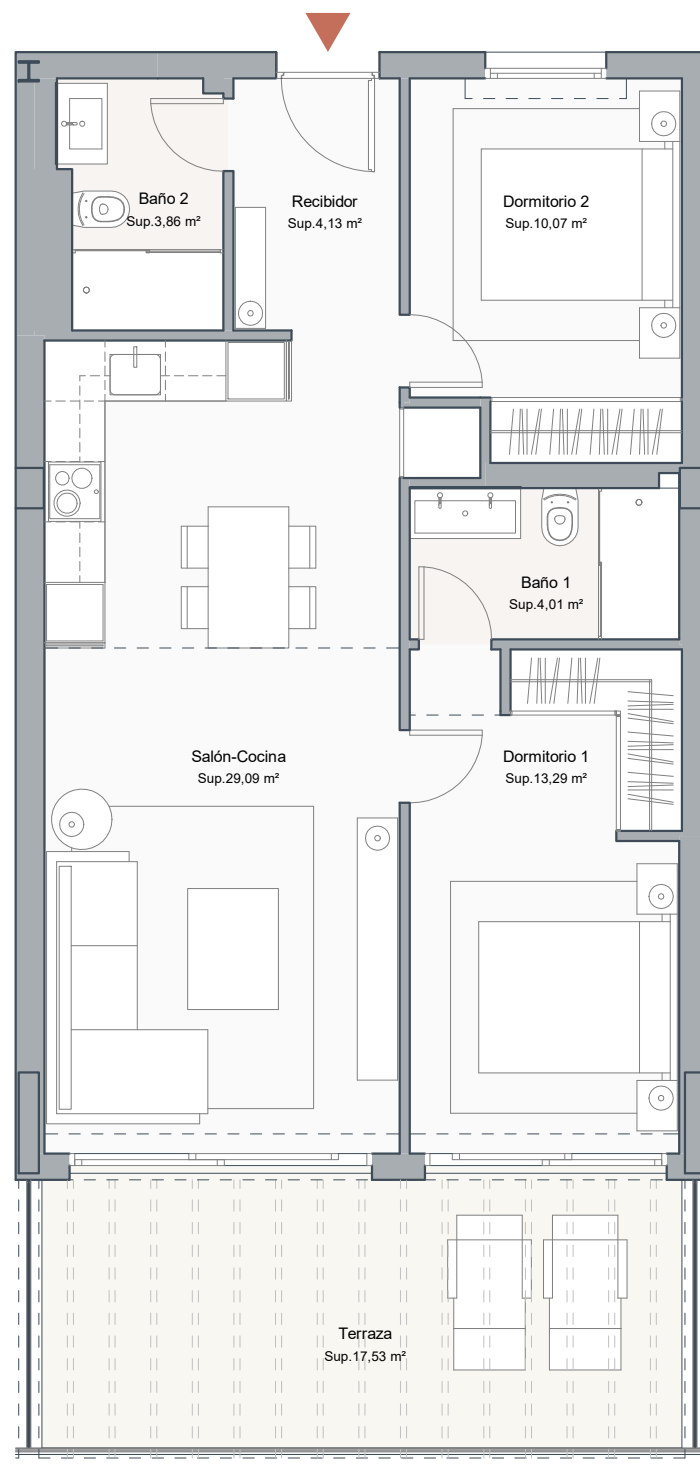
Playa

NOTAS:

-La superficie útil s/D 218/2005 incluye la mitad de la superficie del suelo de los espacios exteriores, tales como terrazas, patios... hasta un máximo del 10% de la superficie útil cerrada.

-La superficie construida s/D 218/2005 es la suma de la superficie útil s/D 218/2005 y la superficie de muros y tabiques, midiéndose a ejes los tabiques en aquellos que son separadores con zonas comunes u otras viviendas, y por el exterior cuando son fachadas. Asimismo incluye la parte proporcional de zonas comunes que le corresponde según su coeficiente de participación.

-Podrían producirse pequeñas modificaciones sobre las superficies señaladas por exigencias municipales o modificaciones de in-dole técnico o constructivo.



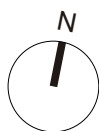
Vista de conjunto

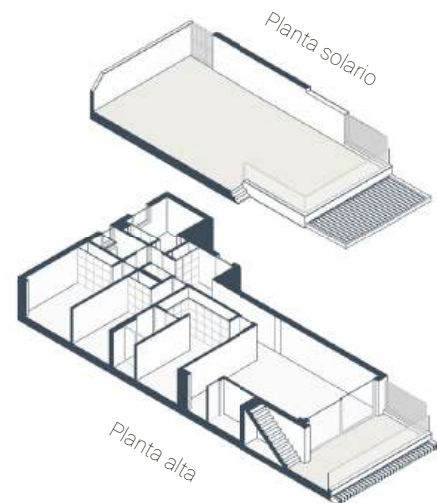
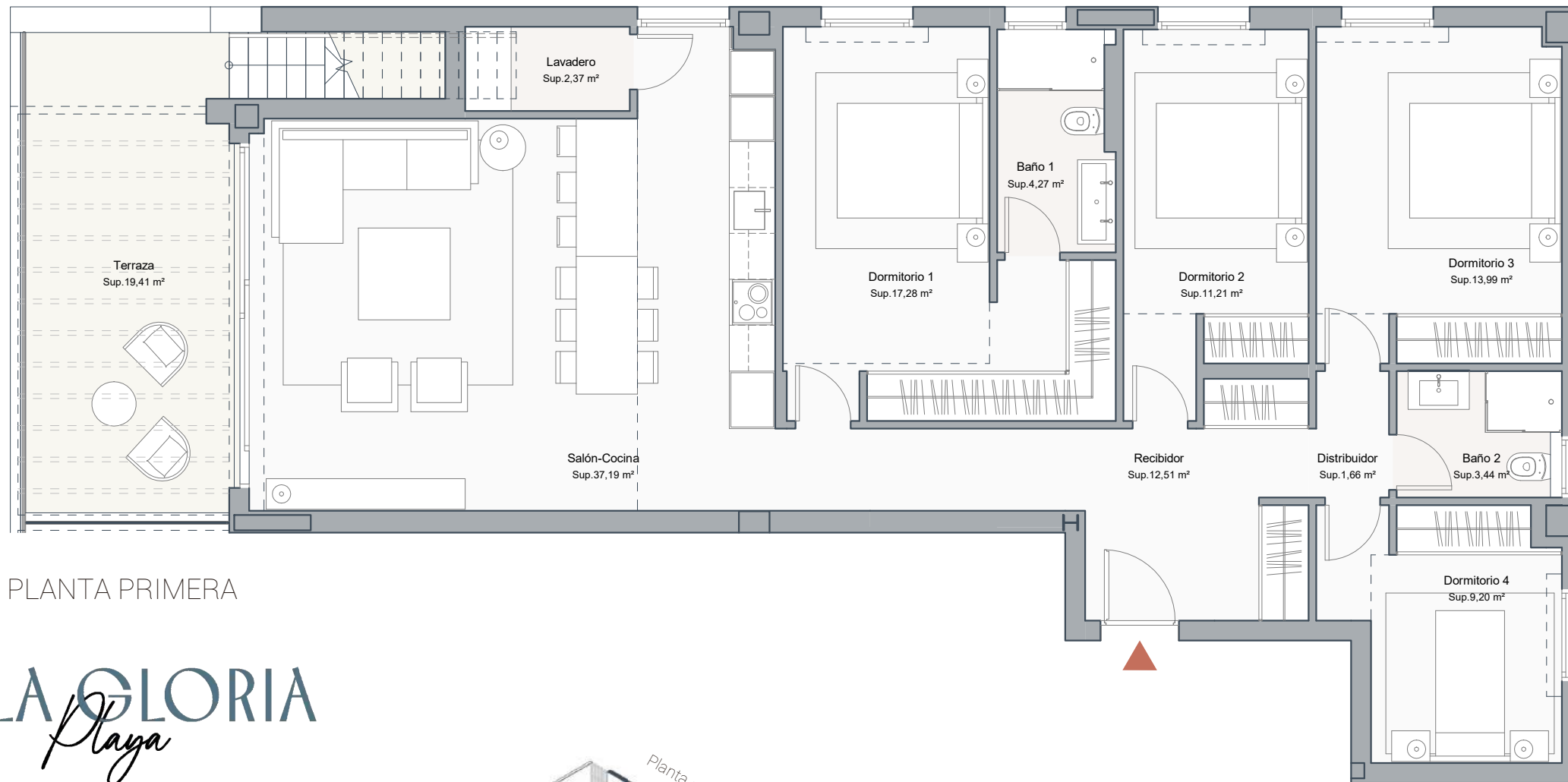


Planta de conjunto

SUPERFICIES DE VIVIENDA

Superficie útil interior	64,44 m ²
Superficie terraza privada	17,53 m ²
Total superficie útil	81,97 m ²
Total superficie útil R.D 218/2005	70,88 m ²
Total superficie construida R.D 218/2005	86,58 m ²
<i>incluye parte proporcional de Z.Z.C.C</i>	



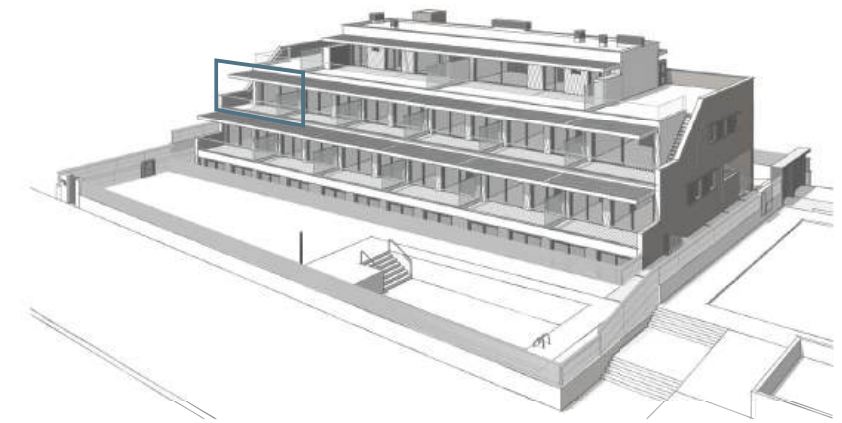


NOTAS:

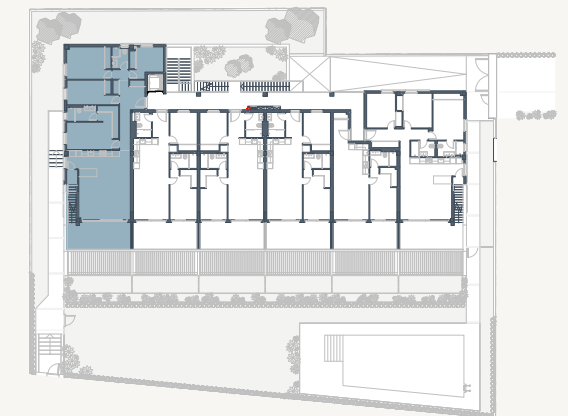
-La superficie útil s/D 218/2005 incluye la mitad de la superficie del suelo de los espacios exteriores, tales como terrazas, patios... hasta un máximo del 10% de la superficie útil cerrada.

-La superficie construida s/D 218/2005 es la suma de la superficie útil s/D 218/2005 y la superficie de muros y tabiques, midiéndose a ejes los tabiques en aquellos que son separadores con zonas comunes u otras viviendas, y por el exterior cuando son fachadas. Asimismo incluye la parte proporcional de zonas comunes que le corresponde según su coeficiente de participación.

-Podrían producirse pequeñas modificaciones sobre las superficies señaladas por exigencias municipales o modificaciones de in-dole técnico o constructivo.



Vista de conjunto

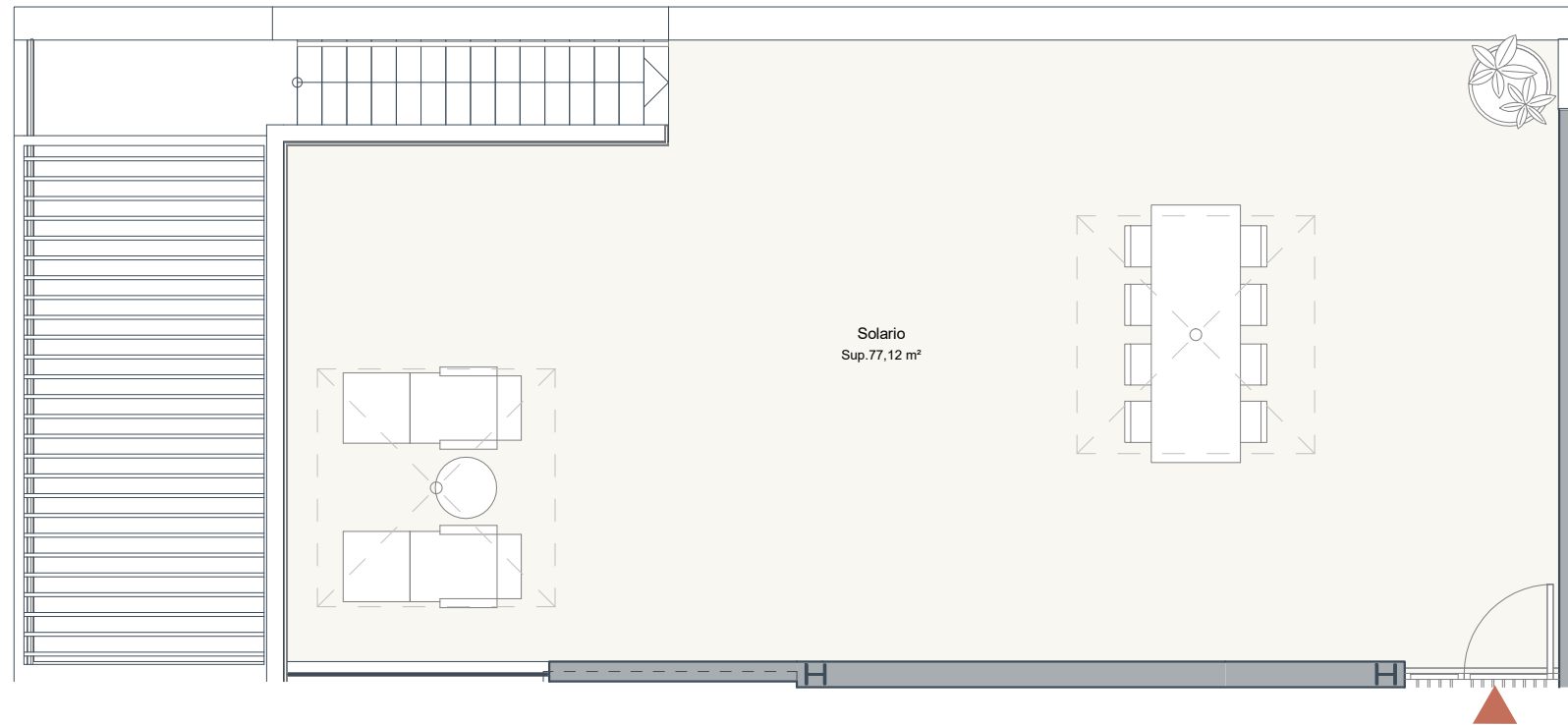


Planta de conjunto

SUPERFICIES DE VIVIENDA

Superficie útil interior	113,12 m ²
Superficie terraza privada	96,53 m ²
Total superficie útil	209,65 m ²
Total superficie útil R.D 218/2005	124,43 m ²
Total superficie construida R.D 218/2005	161,34 m ²
<i>incluye parte proporcional de Z.Z.C.C</i>	





PLANTA ÁTICO

LA GLORIA

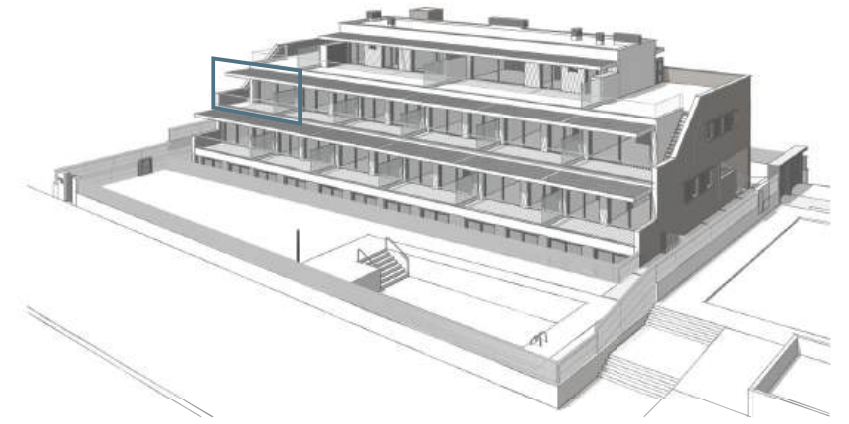
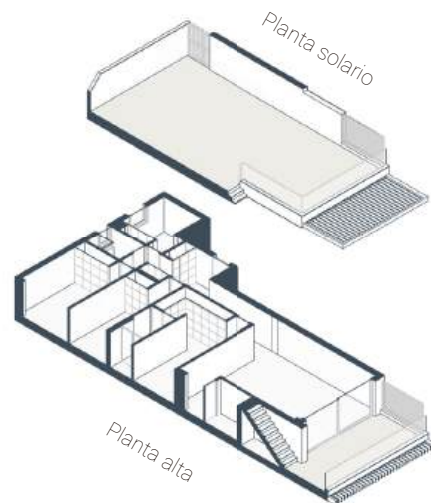
Playa

NOTAS:

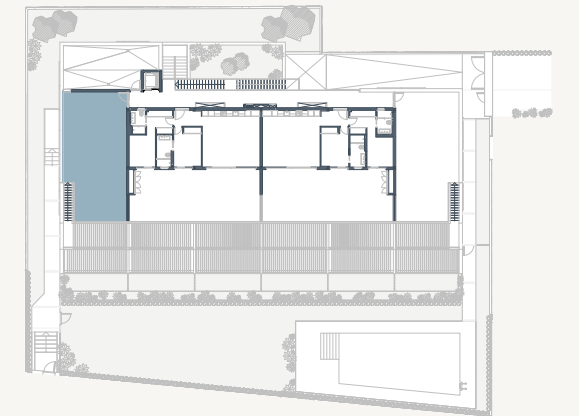
-La superficie útil s/D 218/2005 incluye la mitad de la superficie del suelo de los espacios exteriores, tales como terrazas, patios... hasta un máximo del 10% de la superficie útil cerrada.

-La superficie construida s/D 218/2005 es la suma de la superficie útil s/D 218/2005 y la superficie de muros y tabiques, midiéndose a ejes los tabiques en aquellos que son separadores con zonas comunes u otras viviendas, y por el exterior cuando son fachadas. Asimismo incluye la parte proporcional de zonas comunes que le corresponde según su coeficiente de participación.

-Podrían producirse pequeñas modificaciones sobre las superficies señaladas por exigencias municipales o modificaciones de in-dole técnico o constructivo.



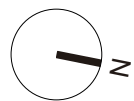
Vista de conjunto

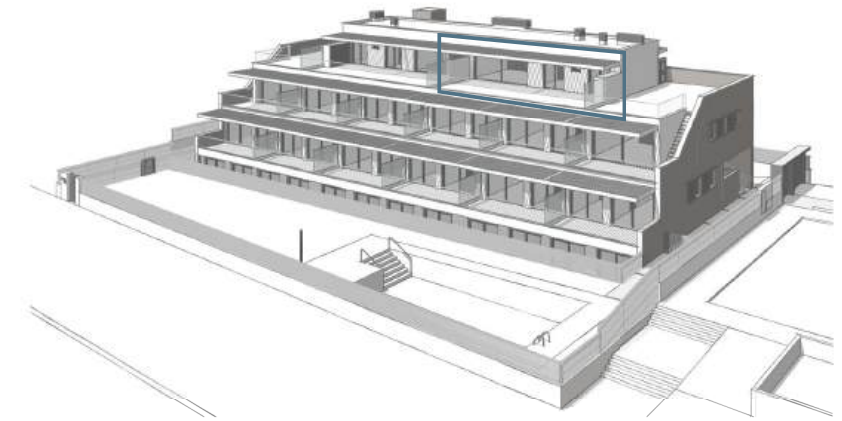
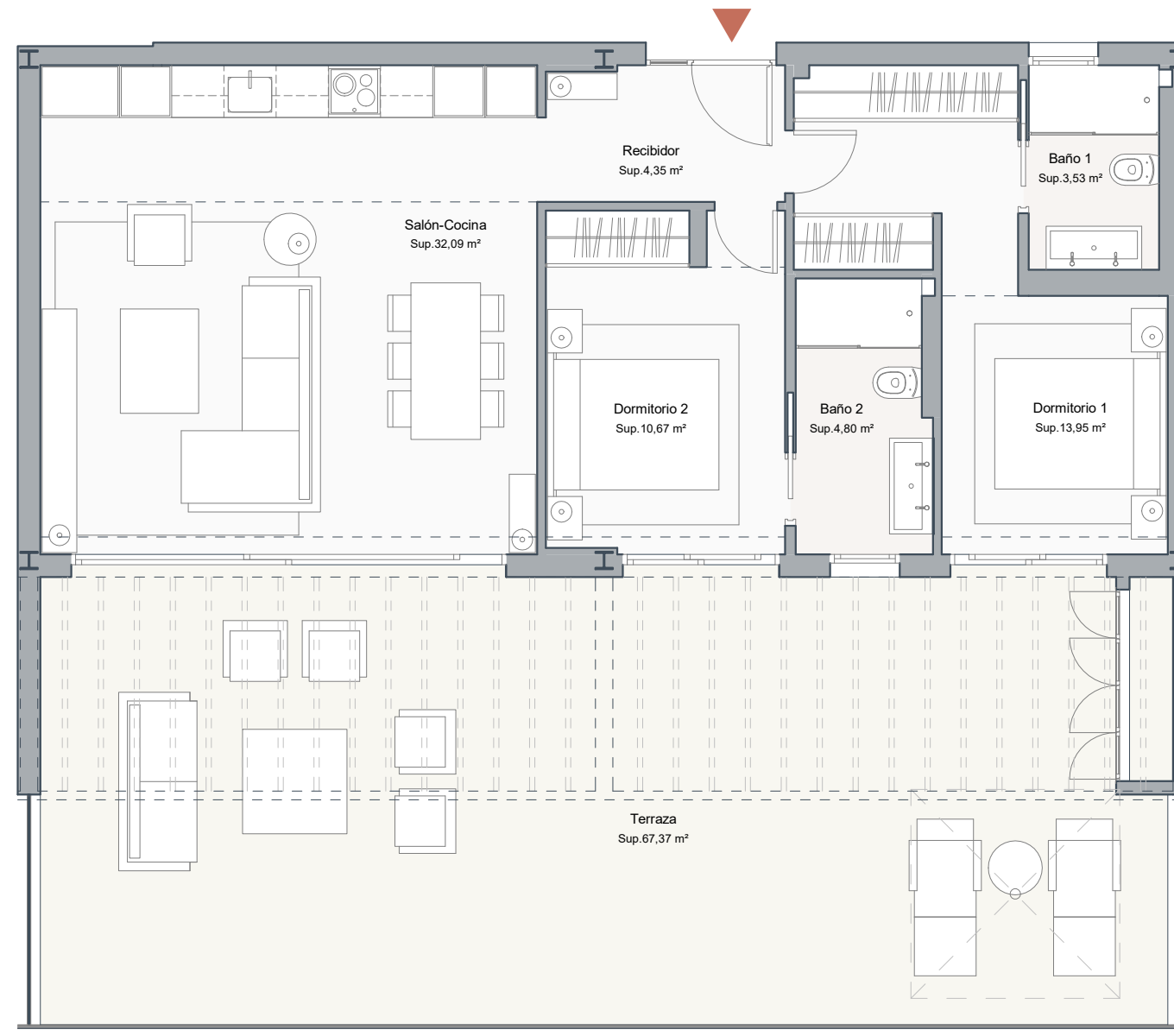


Planta de conjunto

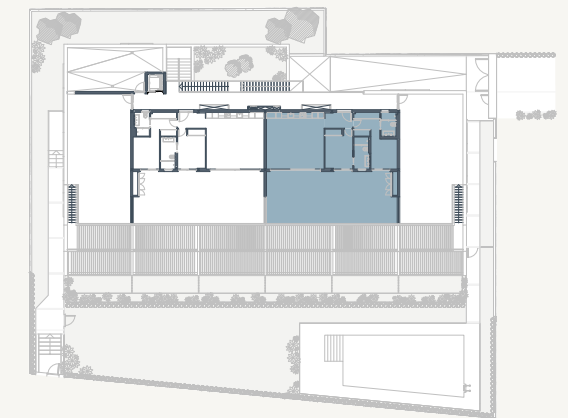
SUPERFICIES DE VIVIENDA

Superficie útil interior	113,12 m ²
Superficie terraza privada	96,53 m ²
Total superficie útil	209,65 m ²
Total superficie útil R.D 218/2005	124,43 m ²
Total superficie construida R.D 218/2005	161,34 m ²
<small>incluye parte proporcional de Z.Z.C.C</small>	





Vista de conjunto



Planta de conjunto

LA GLORIA

Playa

NOTAS:

-La superficie útil s/D 218/2005 incluye la mitad de la superficie del suelo de los espacios exteriores, tales como terrazas, patios... hasta un máximo del 10% de la superficie útil cerrada.

-La superficie construida s/D 218/2005 es la suma de la superficie útil s/D 218/2005 y la superficie de muros y tabiques, midiéndose a ejes los tabiques en aquellos que son separadores con zonas comunes u otras viviendas, y por el exterior cuando son fachadas. Asimismo incluye la parte proporcional de zonas comunes que le corresponde según su coeficiente de participación.

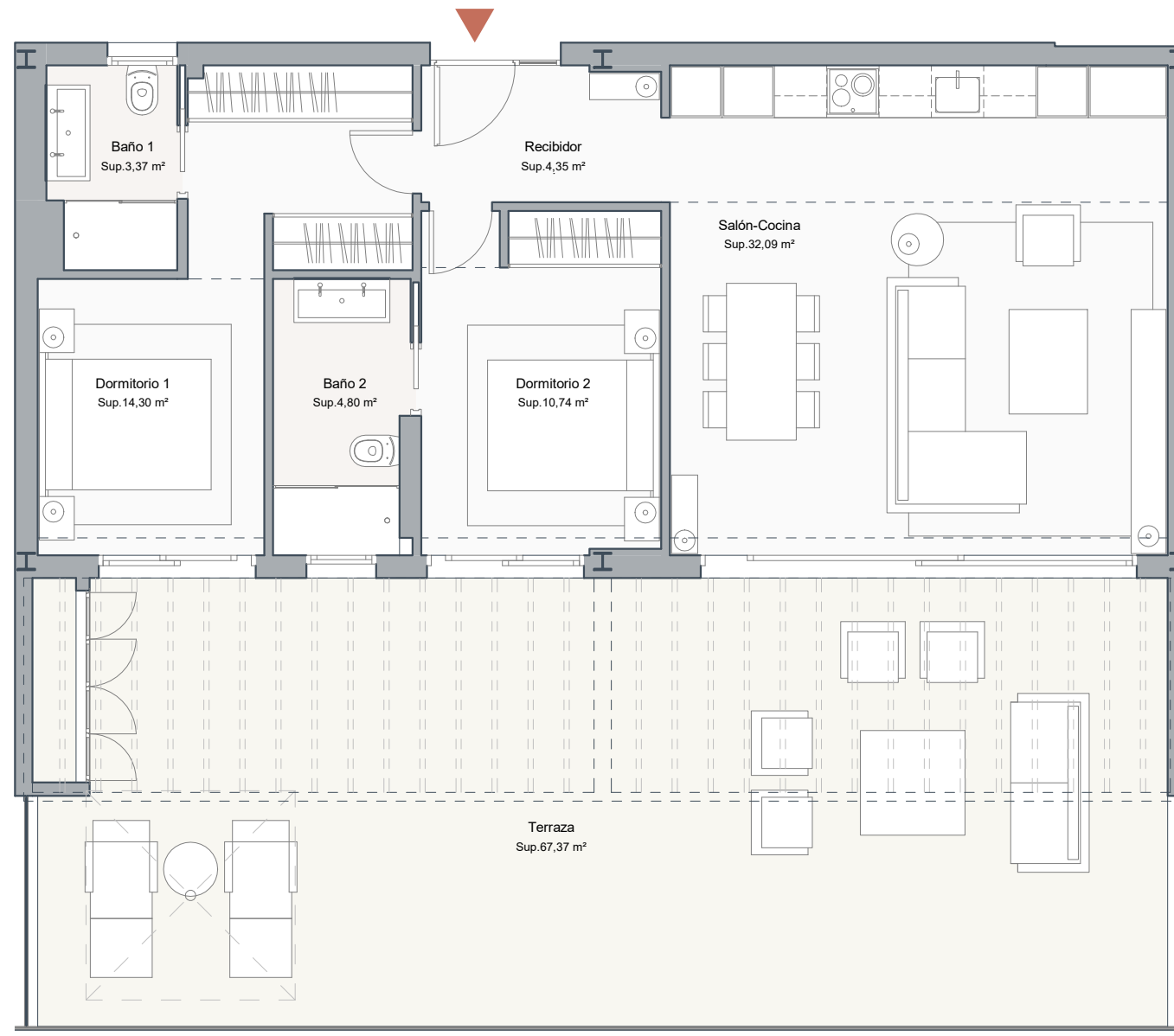
-Podrían producirse pequeñas modificaciones sobre las superficies señaladas por exigencias municipales o modificaciones de in-dole técnico o constructivo.

SUPERFICIES DE VIVIENDA

Superficie útil interior	69,39 m ²
Superficie terraza privada	67,37 m ²
Total superficie útil	136,77 m ²
Total superficie útil R.D 218/2005	76,33 m ²
Total superficie construida R.D 218/2005	97,60 m ²

incluye parte proporcional de Z.Z.C.C





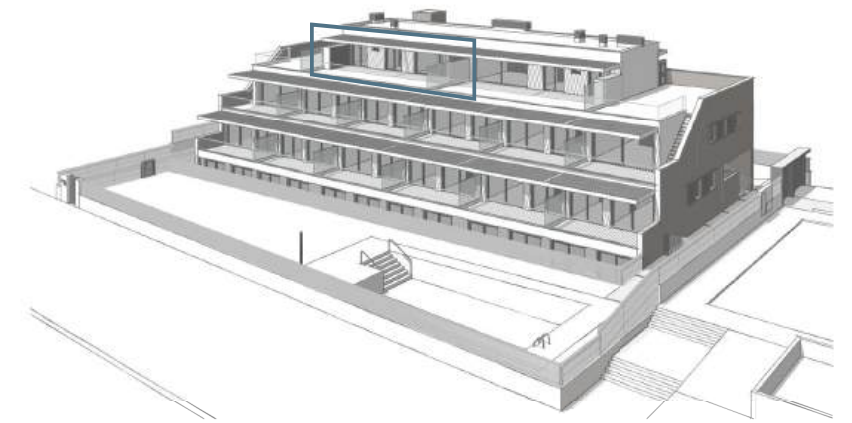
LA GLORIA Playa

NOTAS:

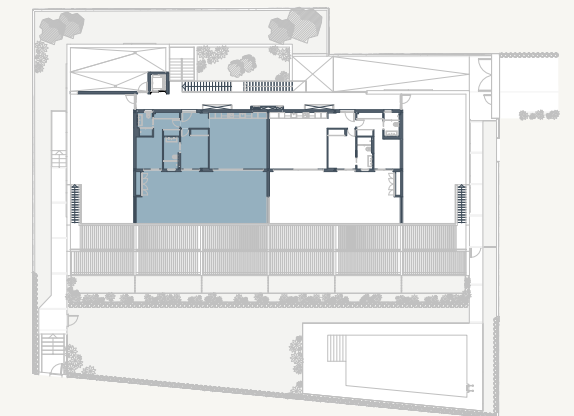
-La superficie útil s/D 218/2005 incluye la mitad de la superficie del suelo de los espacios exteriores, tales como terrazas, patios... hasta un máximo del 10% de la superficie útil cerrada.

-La superficie construida s/D 218/2005 es la suma de la superficie útil s/D 218/2005 y la superficie de muros y tabiques, midiéndose a ejes los tabiques en aquellos que son separadores con zonas comunes u otras viviendas, y por el exterior cuando son fachadas. Asimismo incluye la parte proporcional de zonas comunes que le corresponde según su coeficiente de participación.

-Podrían producirse pequeñas modificaciones sobre las superficies señaladas por exigencias municipales o modificaciones de in-dole técnico o constructivo.



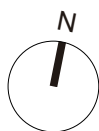
Vista de conjunto



Planta de conjunto

SUPERFICIES DE VIVIENDA

Superficie útil interior	69,64 m ²
Superficie terraza privada	67,37 m ²
Total superficie útil	137,02 m ²
Total superficie útil R.D 218/2005	76,61 m ²
Total superficie construida R.D 218/2005	97,65 m ²
<i>incluye parte proporcional de Z.Z.C.C</i>	





CARPINTERÍAS

- Carpinterías de PVC de altas prestaciones, con continuidad entre interior y exterior y rotura de puente térmico.
- Vidrio doble climalit con control solar para un excelente aislamiento térmico y acústico.
- Persianas o mallorquinas en dormitorios.
- Huecos panorámicos de gran formato para una mayor conexión entre salón y terraza.
- Puerta de entrada blindada, y puertas interiores lacadas en color blanco con bisagra oculta.
- Armarios empotrados con puertas de roble laminado o lacado, con cajoneras y barras totalmente terminados en el interior en acabado tipo textil.



EQUIPAMIENTO Y MATERIALES

- Cocinas de diseño, completamente amuebladas, y equipadas con electrodomésticos de primeras marcas. Encimera porcelánica.
- Falso techo en toda la vivienda, para alojamiento de instalaciones e iluminación.
- Barandillas de terrazas de vidrio, para una visión ininterrumpida del mar.
- Solerías de gres porcelánico gran formato de primera calidad continuo en interior y exterior.
- Posibilidad de elegir entre varias opciones de acabados durante el proceso de obra, así como posibilidad de upgrades.



EFICIENCIA ENERGÉTICA Y CONFORT

- Certificado energético A o B (aún en proyecto)
- Sistema de aislamiento térmico exterior (SATE) para máximo confort y eficiencia, evitando puentes térmicos.
- Producción de agua caliente sanitaria mediante aerotermia de alta eficiencia.
- Pérgolas bioclimáticas o tradicionales (según vivienda) para sombreado de terrazas.
- Persianas eléctricas o mallorquinas en dormitorios (según vivienda).
- Aire acondicionado por conductos, frío/calor montado en falso techo con rejillas de impulsión de diseño



ZONAS COMUNES

- Gran piscina comunitaria con vistas al mar.
- Planta de acceso diáfana con zona de estancia.
- Amplio garaje subterráneo con ventilación e iluminación natural.
- Jardín comunitario.
- Acceso secundario directo a la senda litoral y playa.



FORMA DE PAGO:

Reserva:	9.000 €
Firma de contrato:	30% + IVA (menos reserva)
Escritura:	70% + IVA

posibilidad de subrogación con entidad financiera
(Banco Sabadell)

BancoSabadell



A sunset over the ocean with the text "LA GLORIA Playa" overlaid. The sun is a bright yellow circle on the right side of the frame, casting a long, soft glow across the sky. The sky transitions from a pale yellow near the horizon to a deeper orange and then a soft blue at the top. The ocean in the foreground is dark blue with gentle, rhythmic waves. The text "LA GLORIA" is in a white, clean, sans-serif font, and "Playa" is in a white, elegant, cursive script font, positioned directly below "GLORIA".

LA GLORIA
Playa